

ព្រះរាជាណាចក្រកម្ពុជា
KINGDOM OF CAMBODIA
ជាតិ សាសនា ព្រះមហាក្សត្រ
NATION RELIGION KING



ធនាគារជាតិ នៃ កម្ពុជា
NATIONAL BANK OF CAMBODIA

ព័ត៌មានស្ថិតិសេដ្ឋកិច្ច និងរូបិយវត្ថុ
ECONOMIC AND MONETARY STATISTICS

លេខ ៣២៣ – ឆ្នាំទី២៨
ខែកញ្ញា ឆ្នាំ២០២០
SERIES No. 323–28th YEAR
SEPTEMBER 2020

មាតិកា

ទំព័រ

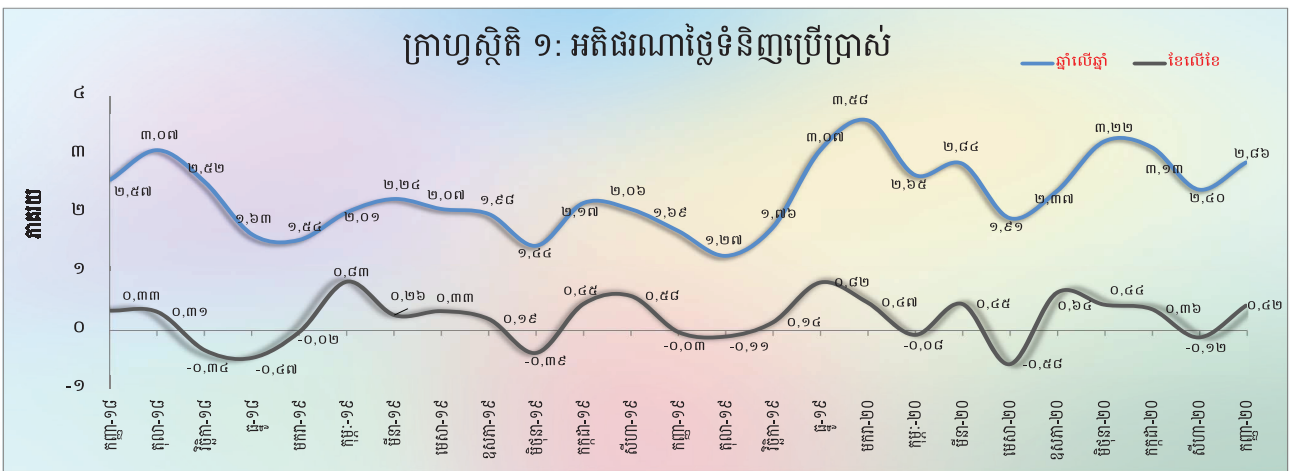
- សេចក្តីផ្តើម..... ១
- សន្ទស្សន៍ផ្ទៃទំនិញប្រើប្រាស់..... ១
- អត្រាប្តូរប្រាក់..... ១
- ការផ្គត់ផ្គង់រូបិយវត្ថុ..... ២
- ទ្រព្យសកម្មក្នុងស្រុកសុទ្ធនៃគ្រឹះស្ថានទទួលប្រាក់បញ្ញើ..... ២
- ទ្រព្យសកម្មបរទេសសុទ្ធនៃគ្រឹះស្ថានទទួលប្រាក់បញ្ញើ..... ៣
- ប្រតិបត្តិការរបស់គ្រឹះស្ថានទទួលប្រាក់បញ្ញើផ្សេងទៀត..... ៣
- ប្រតិបត្តិការរបស់គ្រឹះស្ថានហិរញ្ញវត្ថុផ្សេងទៀត..... ៣
- អត្រាការប្រាក់លើប្រាក់កម្ចី និងប្រាក់បញ្ញើរបស់ធនាគារទទួលប្រាក់បញ្ញើ..... ៤
- ការមកដល់នៃភ្ញៀវបរទេស..... ៤
- ពាណិជ្ជកម្មទំនិញអន្តរជាតិ..... ៥
- តារាង១ : សន្ទស្សន៍ផ្ទៃទំនិញប្រើប្រាស់ និងអត្រាអតិផរណា..... ៦
- តារាង២ : មុខទំនិញឡើងថ្លៃក្នុងខែកញ្ញា ឆ្នាំ២០២០..... ៧
- ក្រាហ្វស្តិតិ១ : សន្ទស្សន៍ផ្ទៃទំនិញប្រើប្រាស់..... ៨
- ក្រាហ្វស្តិតិ២ : សមាមាត្រមេគុណនៃសន្ទស្សន៍ផ្ទៃក្នុងកន្លែងទំនិញប្រើប្រាស់..... ៨
- តារាង ៣ : ផលិតផលក្នុងស្រុកសរុប (ផសស)..... ៩
- ក្រាហ្វស្តិតិ ៣ : ផលិតផលក្នុងស្រុកសរុបតាមសកម្មភាពសេដ្ឋកិច្ច (គិតតាមថ្ងៃថេរ ឆ្នាំ២០០០)..... ៩
- ក្រាហ្វស្តិតិ ៤ : ផលិតផលក្នុងស្រុកសរុបតាមសកម្មភាពសេដ្ឋកិច្ច (គិតតាមថ្ងៃបច្ចុប្បន្ន)..... ៩
- តារាង ៤ : គម្រោងវិនិយោគដែលបានអនុម័តតាមវិស័យ..... ១០
- ក្រាហ្វស្តិតិ ៥ : ការវិនិយោគជាអចលនទ្រព្យតាមវិស័យ..... ១០
- ក្រាហ្វស្តិតិ ៦ : ចំនួនគម្រោងវិនិយោគតាមវិស័យ..... ១០
- តារាង ៥ : គម្រោងវិនិយោគដែលបានអនុម័តតាមបណ្តាប្រទេសចម្បងៗ..... ១១
- តារាង៦ : អត្រាប្តូរប្រាក់ប្រចាំថ្ងៃ ក្នុងខែកញ្ញា ឆ្នាំ២០២០..... ១២
- តារាង៧ : អត្រាប្តូរប្រាក់ប្រចាំខែ (អត្រាចុងគ្រា រៀល/១ដុល្លារអាមេរិក)..... ១៣
- ក្រាហ្វស្តិតិ ៧ : និន្នាការអត្រាប្តូរប្រាក់ប្រចាំខែ..... ១៣
- តារាង ៨ : តម្លៃប្រាក់រៀលធៀបជាមួយនឹងរូបិយប័ណ្ណផ្សេងៗ (អត្រាទិញផ្លូវការចុងខែ)..... ១៤
- តារាង៩ : អត្រាការប្រាក់លើប្រាក់បញ្ញើនិងប្រាក់កម្ចីរបស់ធនាគារជាដើម..... ១៥
- តារាង១០ : ស្ថានភាពធនាគារកណ្តាល..... ១៦
- តារាង ១១ : ស្ថានភាពគ្រឹះស្ថានទទួលប្រាក់បញ្ញើផ្សេងទៀត..... ១៧
- តារាង ១២ : ស្ថានភាពគ្រឹះស្ថានទទួលប្រាក់បញ្ញើ..... ១៨
- តារាង ១៣ : ស្ថានភាពគ្រឹះស្ថានហិរញ្ញវត្ថុផ្សេងទៀត..... ១៩
- តារាង ១៤ : ស្ថានភាពគ្រឹះស្ថានហិរញ្ញវត្ថុ..... ២០
- ក្រាហ្វស្តិតិ ៨ : ស្ថានភាពគ្រឹះស្ថានហិរញ្ញវត្ថុ..... ២១
- ក្រាហ្វស្តិតិ ៩ : ធាតុនៃរូបិយវត្ថុសរុប..... ២១
- តារាង ១៥ : ឥណទានផ្តល់ដោយធនាគារទទួលប្រាក់បញ្ញើតាមប្រភេទជំនួញ..... ២២
- ក្រាហ្វស្តិតិ ១០ : ឥណទានផ្តល់ដោយធនាគារទទួលប្រាក់បញ្ញើតាមប្រភេទជំនួញ ក្នុងខែកញ្ញា ឆ្នាំ២០២០ (%នៃឥណទានសរុប)..... ២២
- តារាង១៦ : បម្រែបម្រួលប្រចាំខែនៃឥណទានផ្តល់ដោយធនាគារទទួលប្រាក់បញ្ញើតាមប្រភេទជំនួញ..... ២៣
- តារាង ១៧ : ប្រាក់បញ្ញើនៅធនាគារទទួលប្រាក់បញ្ញើ..... ២៤
- ក្រាហ្វស្តិតិ ១១ : ប្រាក់បញ្ញើចំណាត់ថ្នាក់តាមប្រភេទរូបិយវត្ថុ ក្នុងខែកញ្ញា ឆ្នាំ២០២០ (%នៃប្រាក់បញ្ញើសរុប)..... ២៤
- តារាង ១៨ : បម្រែបម្រួលប្រចាំខែនៃប្រតិបត្តិការទទួលប្រាក់បញ្ញើរបស់ធនាគារទទួលប្រាក់បញ្ញើ..... ២៥
- ក្រាហ្វស្តិតិ ១២ : ប្រាក់បញ្ញើជារៀលចំណាត់ថ្នាក់តាមប្រភេទ ក្នុងខែកញ្ញា ឆ្នាំ២០២០ (%នៃប្រាក់បញ្ញើសរុប)..... ២៦
- ក្រាហ្វស្តិតិ ១៣ : ប្រាក់បញ្ញើជារូបិយប័ណ្ណចំណាត់ថ្នាក់តាមប្រភេទ ក្នុងខែកញ្ញា ឆ្នាំ២០២០ (%នៃប្រាក់បញ្ញើជារូបិយប័ណ្ណសរុប)..... ២៦
- តារាង ១៩ : សកម្មភាពផ្តល់ឥណទានរបស់គ្រឹះស្ថានមីក្រូហិរញ្ញវត្ថុ និងអង្គការមិនមែនរដ្ឋាភិបាល..... ២៧
- តារាង ២០ : ការដាត់ទាត់មូលប្បទានបត្រជាប្រាក់រៀលតាមរយៈសភាពដាត់ទាត់..... ២៨
- តារាង ២១ : ការដាត់ទាត់មូលប្បទានបត្រជាប្រាក់ដុល្លារតាមរយៈសភាពដាត់ទាត់..... ២៩
- តារាង ២២ : ចំនួនភ្ញៀវបរទេសមកដល់ប្រទេសកម្ពុជា..... ៣០
- តារាង ២៣ : ស្ថិតិនាំចូល និងនាំចេញទំនិញរបស់ប្រទេសកម្ពុជា..... ៣១
- តារាង ២៤ : ប្រព័ន្ធធនាគារនៅប្រទេសកម្ពុជា..... ៣២-៣៣

សេចក្តីផ្តើម

អតិផរណាថ្លៃទំនិញប្រើប្រាស់រួមក្នុងខែកញ្ញា ឆ្នាំ២០២០នេះ បានកើនឡើងធៀបនឹងខែមុន ខណៈដែលអត្រាប្តូរប្រាក់រៀលបានចុះថ្លៃធៀបនឹងប្រាក់ដុល្លារអាមេរិក។ ក្នុងអំឡុងពេលនេះដែរ ប្រតិបត្តិការនៃវិស័យធនាគារដែលឆ្លុះបញ្ចាំងតាមរយៈ ឥណទានចំពោះវិស័យឯកជន និងប្រាក់បញ្ញើរបស់និវាសនបានបន្តមានភាពប្រសើរឡើង។ ទន្ទឹមនេះ ជញ្ជីងពាណិជ្ជកម្មទំនិញអន្តរជាតិបានបង្ហាញនូវឱនភាព។

សន្ទស្សន៍ថ្លៃទំនិញប្រើប្រាស់

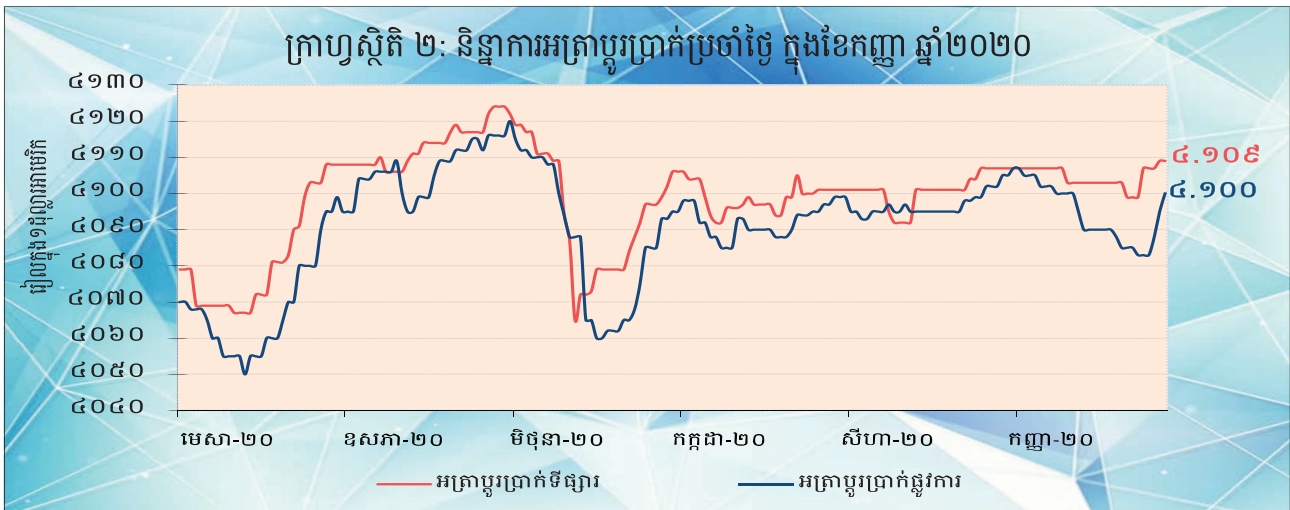
អតិផរណាថ្លៃទំនិញប្រើប្រាស់ (ខែលើខែ) នៅភ្នំពេញបានកើនឡើងដល់ ០,៤២% ក្នុងខែកញ្ញា ឆ្នាំ២០២០ បន្ទាប់ពីបានថយចុះក្នុងកម្រិតអវិជ្ជមាន -០,១២% ក្នុងខែសីហា។ ក្នុងនោះសន្ទស្សន៍ថ្លៃទំនិញប្រើប្រាស់ក្រុមក្នុងចំណោមសន្ទស្សន៍ថ្លៃទំនាំងដប់ពីរក្រុមបានកើនឡើង ខណៈដែលពីរក្រុមបានថយចុះ និងមួយក្រុមផ្សេងទៀតមិនមានការប្រែប្រួល។



ផ្នែកលើបម្រែបម្រួលឆ្នាំលើឆ្នាំនៃសន្ទស្សន៍ថ្លៃទំនិញប្រើប្រាស់រួមបានកើនឡើងដល់ ២,៨៦% ក្នុងខែកញ្ញា ឆ្នាំ២០២០ ពី ២,៤% ក្នុងខែសីហា ដែលឆ្លុះបញ្ចាំងជាចម្បងពីការឡើងថ្លៃម្ហូបអាហារ។

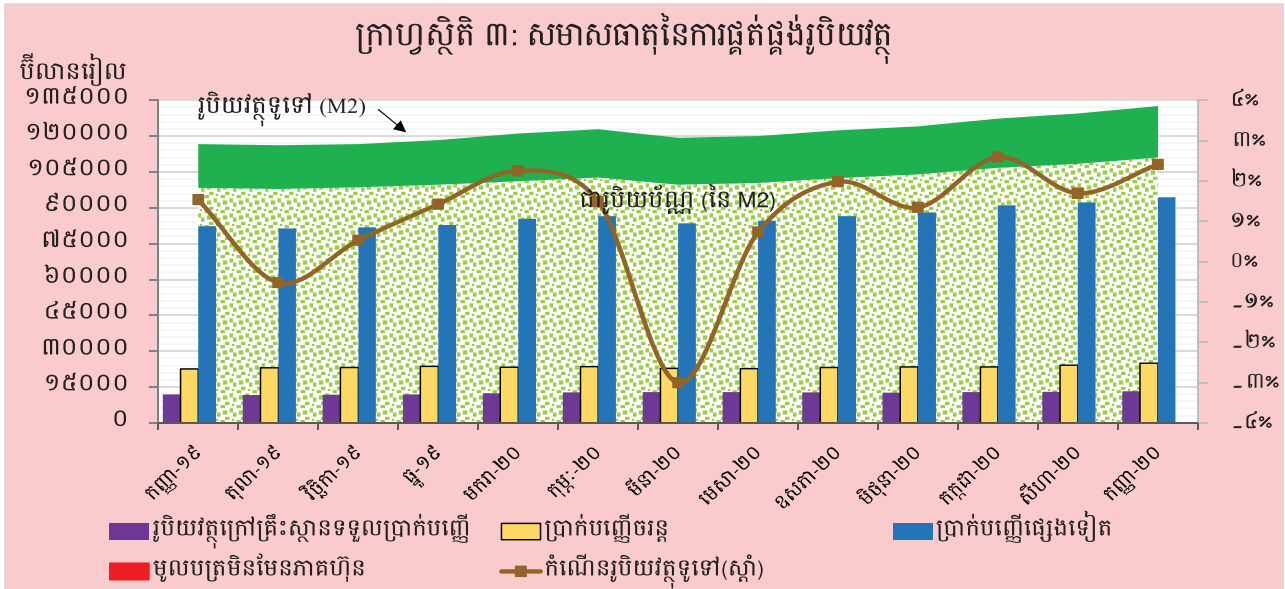
អត្រាប្តូរប្រាក់

ក្នុងខែកញ្ញា ឆ្នាំ២០២០ នេះ អត្រាទិញទីផ្សារចុងគ្រាប្រាក់រៀលធៀបនឹងប្រាក់ដុល្លារអាមេរិកមានអត្រា ៤.១០៩ រៀលក្នុងមួយដុល្លារអាមេរិក ដោយបានចុះថ្លៃ ០,០៥% ធៀបនឹងខែសីហា។



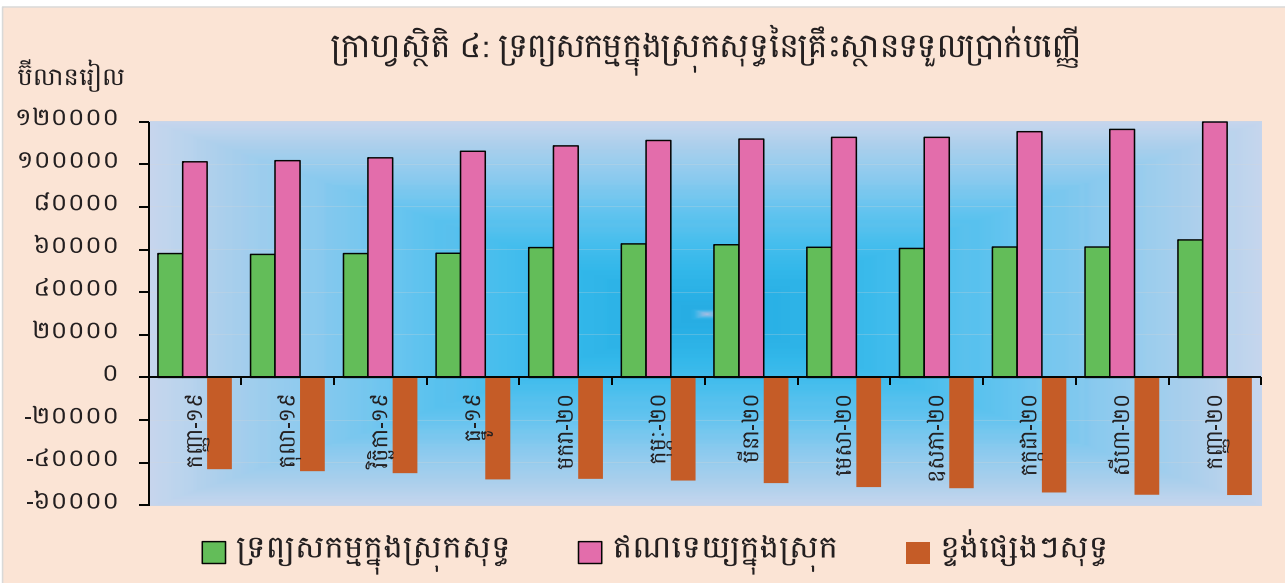
ការផ្គត់ផ្គង់រូបិយវត្ថុ

រូបិយវត្ថុទូទៅ (M2) បានកើនឡើងដល់ ១៣២.៦១៣,៦ ប៊ីលានរៀល ក្នុងខែកញ្ញា ឆ្នាំ២០២០ បានកើនឡើង ២,៤% ធៀបនឹងខែសីហា។ សមាសធាតុរបស់ M2 រួមមាន ប្រាក់បញ្ញើចរន្ត ប្រាក់បញ្ញើផ្សេងៗ និង រូបិយវត្ថុក្រៅគ្រឹះស្ថានទទួលប្រាក់បញ្ញើ បានកើនឡើង ៣,២% ២,៣% និង ១,៥% រៀងគ្នា។



ទ្រព្យសកម្មក្នុងស្រុកសុទ្ធនៃគ្រឹះស្ថានទទួលប្រាក់បញ្ញើ

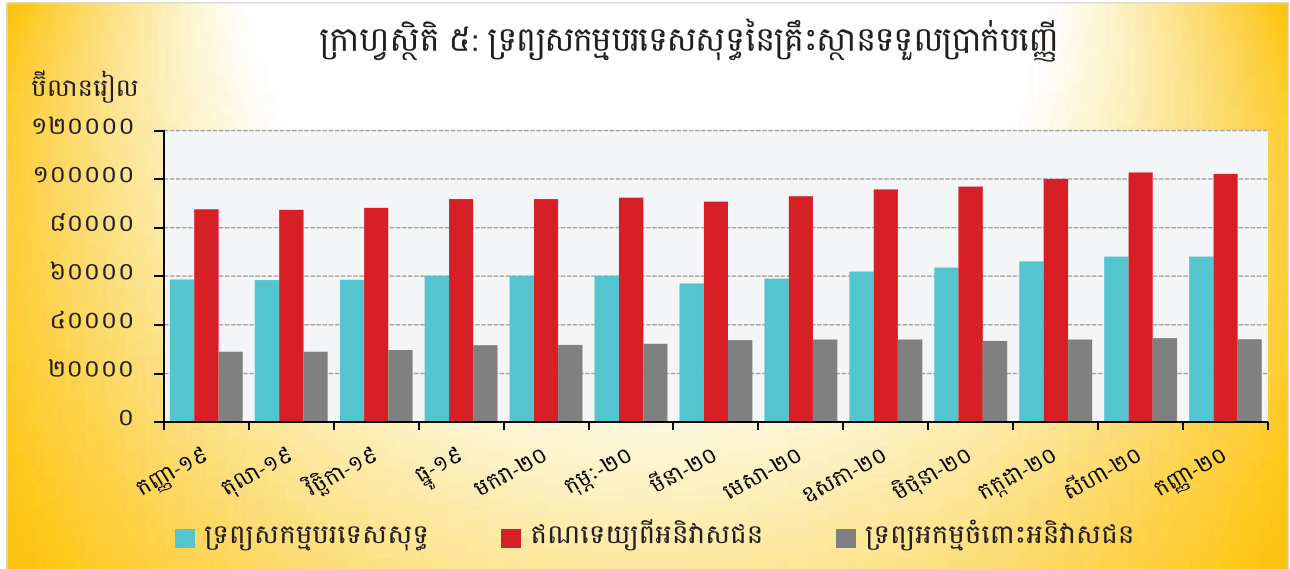
ទ្រព្យសកម្មក្នុងស្រុកសុទ្ធនៃគ្រឹះស្ថានទទួលប្រាក់បញ្ញើ បានកើនឡើង ៥,៣% ដល់ ៦៤.៥៥២,៩ ប៊ីលានរៀល ក្នុងខែកញ្ញា ឆ្នាំ២០២០ ធៀបនឹងខែសីហា។ ការកើនឡើងនេះ បណ្តាលមកពីការកើនឡើងនៃខ្ទង់ឥណទេយ្យក្នុងស្រុកសុទ្ធ ៣% ខណៈដែលខ្ទង់ផ្សេងៗសុទ្ធបានថយចុះ ០,៣%។



ការកើនឡើងនៃខ្ទង់ឥណទេយ្យក្នុងស្រុកសុទ្ធ ជាចម្បងឆ្លុះបញ្ចាំងពីការកើនឡើងនៃខ្ទង់ឥណទានចំពោះវិស័យឯកជន ២,៤% និងឥណទានសុទ្ធចំពោះគ្រឹះស្ថានសាធារណៈមិនមែនហិរញ្ញវត្ថុ ០,៩% ខណៈដែលឥណទានសុទ្ធចំពោះគ្រឹះស្ថានហិរញ្ញវត្ថុផ្សេងៗបានថយចុះ ០,៦%។ ការថយចុះនៃខ្ទង់ផ្សេងៗសុទ្ធ ជាចម្បងបណ្តាលមកពីការថយចុះនៃខ្ទង់ផ្សេងៗ ៤,៩% ខណៈដែលខ្ទង់ដើមទុនបានថយចុះ ០,២%។

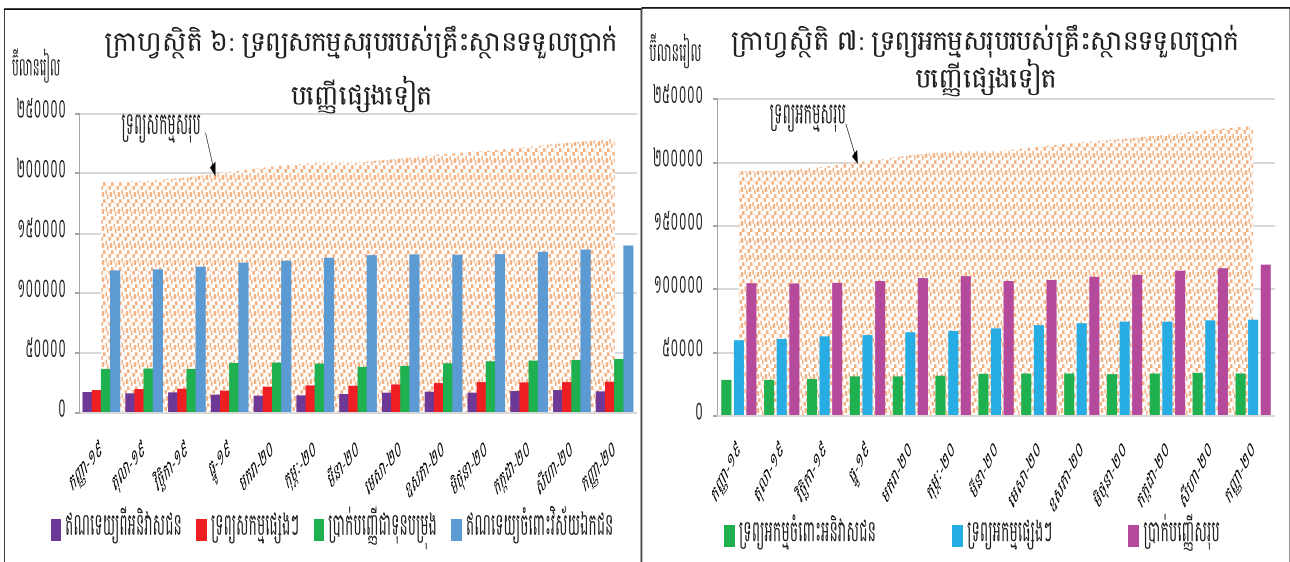
ទ្រព្យសកម្មបរទេសសុទ្ធនៃគ្រឹះស្ថានទទួលប្រាក់បញ្ញើ

ទ្រព្យសកម្មបរទេសសុទ្ធនៃវិស័យធនាគារបានថយចុះមកត្រឹម ៦៨.០៦០,៧ ប៊ីលានរៀល នៅខែកញ្ញា ឆ្នាំ២០២០ គឺថយចុះ ០,២% ធៀបនឹងខែសីហា។ ការថយចុះនេះ បណ្តាលមកពីការថយចុះនៃខ្ទង់ទ្រព្យសកម្មបរទេសផ្សេងៗ ៥,៦% រួមជាមួយនឹងការកើនឡើងនៃខ្ទង់ទ្រព្យអកម្មបរទេស ១,៥% ខណៈដែលខ្ទង់ទុនបម្រុងអន្តរជាតិបានកើនឡើងតែ ០,៥%។



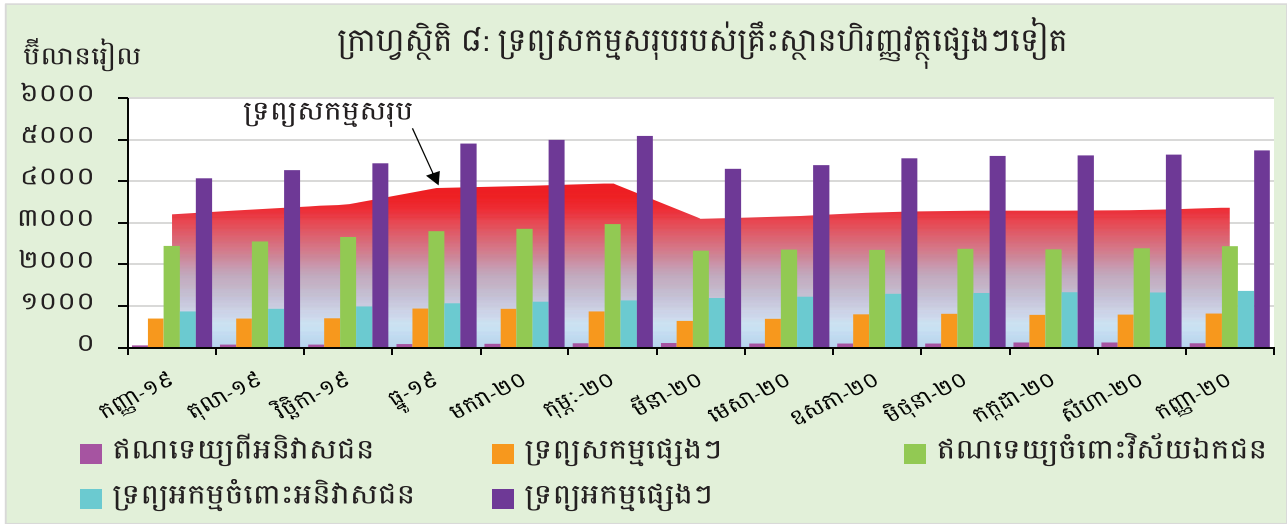
ប្រតិបត្តិការរបស់គ្រឹះស្ថានទទួលប្រាក់បញ្ញើផ្សេងៗទៀត

ទ្រព្យសកម្មសរុបរបស់គ្រឹះស្ថានទទួលប្រាក់បញ្ញើផ្សេងៗទៀត (រាប់បញ្ចូលធនាគារពាណិជ្ជ និងគ្រឹះស្ថានមីក្រូហិរញ្ញវត្ថុទទួលប្រាក់បញ្ញើ) ក្នុងខែកញ្ញា ឆ្នាំ២០២០ នេះ មានចំនួន ២២៩.១៤០,៤ ប៊ីលានរៀល បានកើនឡើង ១,៤% ធៀបនឹងខែសីហា។



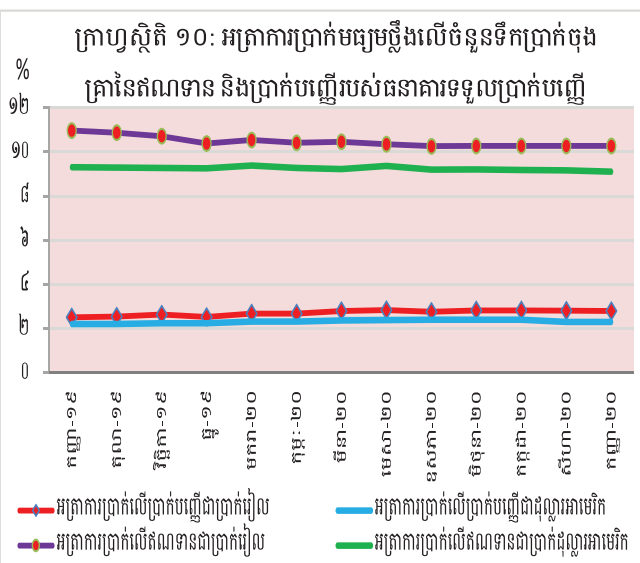
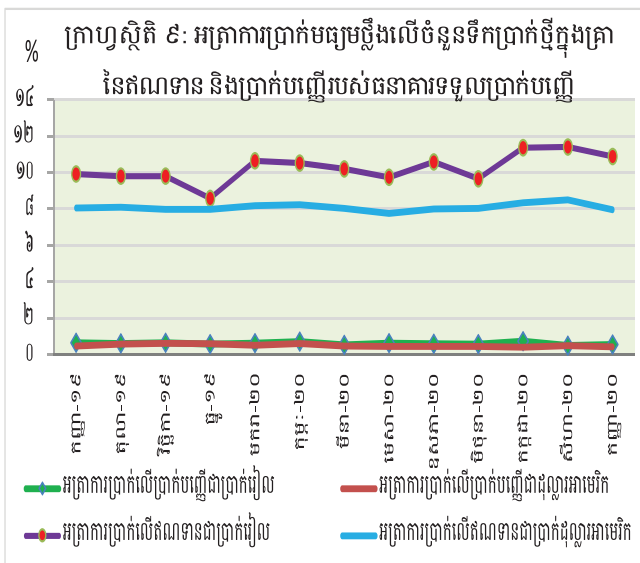
ប្រតិបត្តិការរបស់គ្រឹះស្ថានហិរញ្ញវត្ថុផ្សេងៗទៀត

ទ្រព្យសកម្មសរុបរបស់គ្រឹះស្ថានហិរញ្ញវត្ថុផ្សេងៗទៀតក្នុង ខែកញ្ញា ឆ្នាំ២០២០ នេះ បានកើនឡើង ១,៨% ធៀបនឹងខែសីហា មកចំនួន ៣.៣៦៩ ប៊ីលានរៀល។



អត្រាការប្រាក់លើប្រាក់បញ្ញើ និងឥណទានរបស់ធនាគារទទួលប្រាក់បញ្ញើ

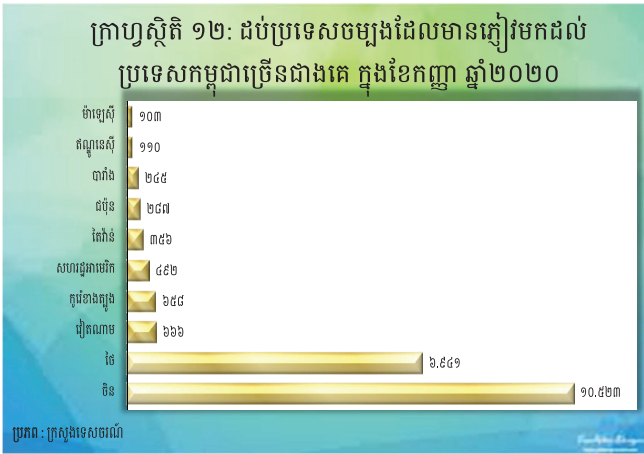
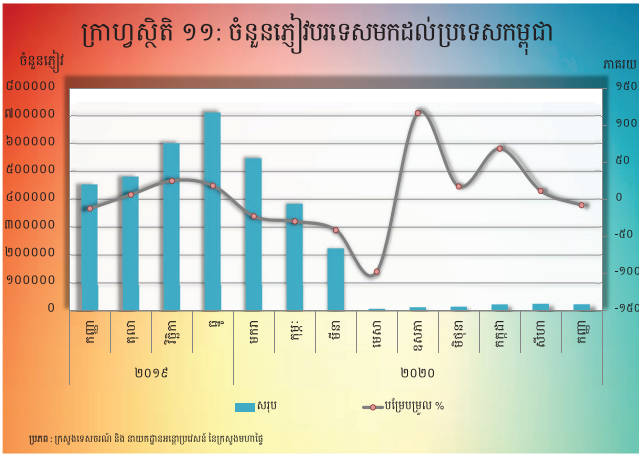
បម្រែបម្រួលអត្រាការប្រាក់លើប្រាក់បញ្ញើ និងប្រាក់កម្ចីនៃវិស័យធនាគារ ក្នុងខែកញ្ញា ឆ្នាំ២០២០ នេះ បានបង្ហាញថា អត្រាការប្រាក់លើប្រាក់បញ្ញើដែលវាស់ដោយកម្រិតមធ្យមថ្លឹងតាមទំហំនៃប្រតិបត្តិការធនាគារ (ប្រាក់បញ្ញើថ្មីក្នុងខែ) ជាប្រាក់រៀលបានកើនឡើង ០,០៦% ដល់អត្រា ០,៥៦% ខណៈដែលអត្រាការប្រាក់ដូចគ្នាជាដុល្លារអាមេរិកបានថយចុះ ០,០៨% មកអត្រា ០,៤២%។ ក្នុងអំឡុងពេលនេះដែរ អត្រាការប្រាក់លើប្រាក់កម្ចីដែលវាស់ដោយកម្រិតមធ្យមថ្លឹងតាមទំហំប្រតិបត្តិការធនាគារ (ប្រាក់កម្ចីថ្មីក្នុងខែ) ជាប្រាក់រៀលបានថយចុះ ០,៥២% មក ១០,៨៩% និងអត្រាការប្រាក់ដូចគ្នាជាដុល្លារអាមេរិកបានថយចុះ ០,៥៥% មកអត្រា ៧,៩៦%។



ការមកដល់នៃភ្ញៀវមរទេស

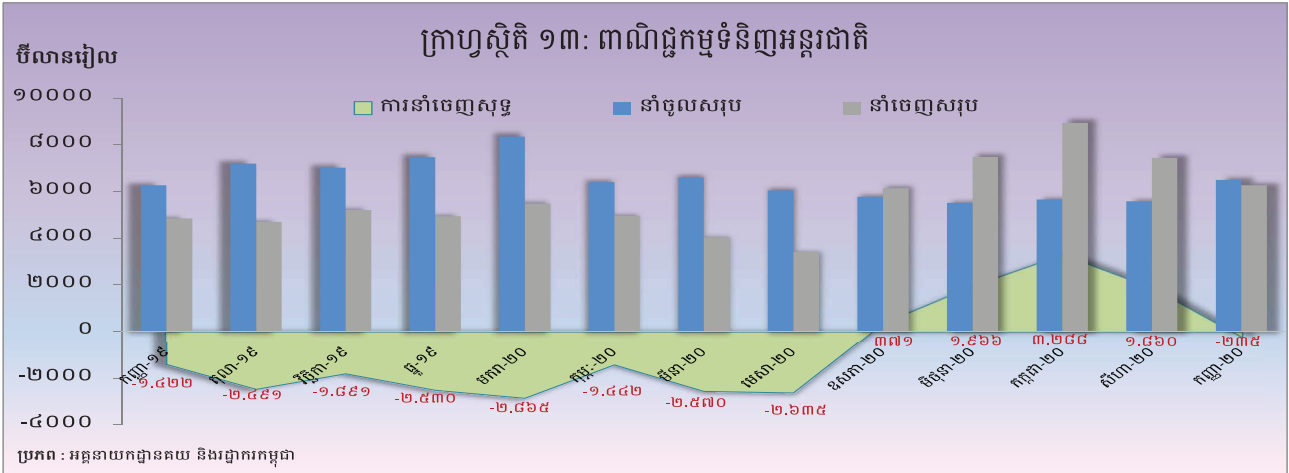
ចំនួនភ្ញៀវមរទេសមកដល់ប្រទេសកម្ពុជាក្នុងខែកញ្ញា ឆ្នាំ២០២០ នេះ មានចំនួន ២៣.០២៨ នាក់ បានថយចុះ ៨,២% បន្ទាប់ពីបានកើនឡើង ១១,៣% កាលពីខែមុន។ គោលបំណងចម្បងនៃភ្ញៀវមរទេសមកដល់ប្រទេសកម្ពុជា គឺជំនួញ និង ការធ្វើវិស្សមកាល ដែលមានសមាមាត្រ ៦៣,៨% និង ៣៣,២% នៃចំនួនភ្ញៀវសរុបរៀងគ្នា។

សមាមាត្រនៃភ្ញៀវមរទេសចម្បងមកដល់ប្រទេសកម្ពុជាច្រើនជាងគេ គឺមកពី ប្រទេស ចិន ថៃ វៀតណាម កូរ៉េខាងត្បូង សហរដ្ឋអាមេរិក តៃវ៉ាន់ ជប៉ុន បារាំង ឥណ្ឌូនេស៊ី និងម៉ាឡេស៊ី។

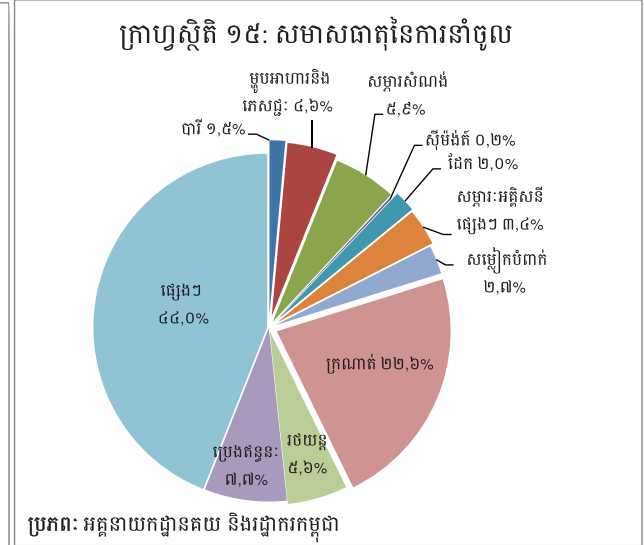
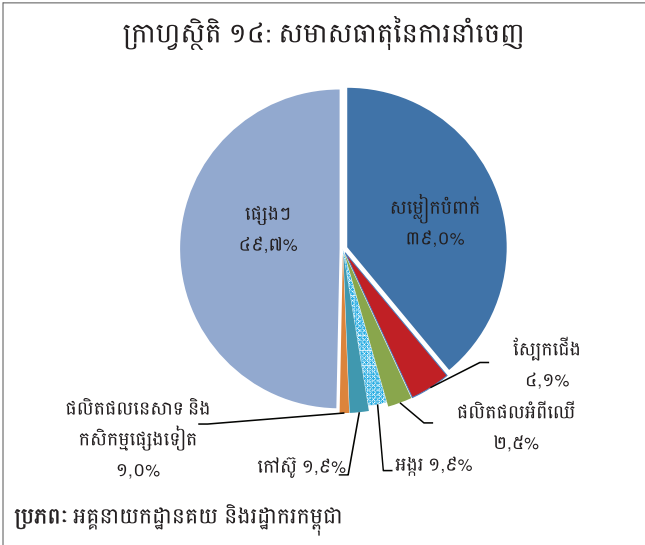


ពាណិជ្ជកម្មទំនិញអន្តរជាតិ

ក្នុងខែកញ្ញា ឆ្នាំ២០២០ ពាណិជ្ជកម្មទំនិញអន្តរជាតិបានបង្ហាញនូវឱនភាព ២៣៤,៥ ប៊ីលានរៀល (៣,៦%) បន្ទាប់ពីមានអតិរេក ១.៨៦០,៣ ប៊ីលានរៀល (៣៣,៤%) ក្នុងខែសីហា។



សមាសធាតុចម្បងនៃការនាំចេញសរុបក្នុងខែនេះគឺ សម្លៀកបំពាក់ គ្រឿងបំណែកអេឡិចត្រូនិច ផលិតផលកាត់ដេរផ្សេងៗ ស្បែកជើង កង់ ផលិតផលអំពីឈើ កៅស៊ូ អង្ករ ត្រីនិងផលិតផលកសិកម្មផ្សេងៗ និងគ្រឿងបន្លាស់រថយន្តនិងកង់។ រីឯសមាសធាតុចម្បងនៃការនាំចូលសរុបក្នុងខែនេះគឺ ក្រណាត់ ប្រេងឥន្ធនៈ សម្ភារៈសំណង់រថយន្ត ម្ហូបអាហារនិងភេសជ្ជៈ សម្ភារៈអគ្គិសនីផ្សេងៗ សម្លៀកបំពាក់ ដែក បារី ដី និងថ្នាំពេទ្យ។



តារាង ១ : សន្ទស្សន៍ថ្លៃទំនិញប្រើប្រាស់ និងអត្រាអភិវឌ្ឍន៍

១. សន្ទស្សន៍ថ្លៃទំនិញប្រើប្រាស់ (CPI) និងសន្ទស្សន៍ថ្លៃតាមក្រុមមុខទំនិញ

(តុលា-ធ្នូ ២០០៦=១០០)	ឧសភា-២០	មិថុនា-២០	កក្កដា-២០	សីហា-២០	កញ្ញា-២០
មុខទំនិញគ្រប់មុខ	១៨១,៥៦	១៨២,៣៦	១៨៣,០១	១៨២,៧៩	១៨៣,៥៦
អាហារ និងភេសជ្ជៈ:មិនមែនជាតិស្រវឹង	២២៥,៩៩	២២៦,៧៨	២២៦,៧៥	២២៦,៣៥	២២៨,០៥
ភេសជ្ជៈ:មានជាតិស្រវឹង និងថ្នាំជក់	១៧៨,១៨	១៧៨,៣៥	១៧៨,៤៣	១៧៨,៦០	១៧៨,៧៣
សម្លៀកបំពាក់ និងស្បែកជើង	១៥៤,៩១	១៥៥,៣៦	១៥៥,៧៥	១៥៦,១៨	១៥៦,៨០
ផ្ទះសំបែង ទឹក អគ្គិសនី ឧស្ម័ន និងឥន្ធនៈដទៃទៀត	១២៨,៤២	១២៨,៤១	១២៩,២០	១២៩,៣៩	១២៩,៦៤
គ្រឿងសង្ហារឹម សម្ភារៈប្រើប្រាស់គ្រួសារនិងការថែទាំផ្ទះជាប្រចាំ	១៥៤,០៨	១៥៤,២៧	១៥៣,១៧	១៥២,៩៧	១៥៣,៣៤
សុខាភិបាល	១៣៧,២១	១៣៧,២៣	១៣៧,០៥	១៣៦,៩៤	១៣៧,២២
ការដឹកជញ្ជូន	១០២,៦៤	១០៥,៣៩	១០៨,៤៥	១០៨,៦៩	១០៨,៧៦
គមនាគមន៍	៦៦,៦០	៦៦,៦៦	៦៦,៨៤	៦៦,៦២	៦៦,៤១
ការកម្សាន្ត និងវប្បធម៌	១១៩,៨១	១១៩,៨០	១១៩,៦៤	១២០,៥៣	១២១,១២
ការសិក្សា	១៦៥,១៥	១៦៤,៩១	១៦៥,៤៨	១៦៥,៤៨	១៦៥,៤៨
ភោជនីយដ្ឋាន	២៩៦,៩៨	២៩៨,០៤	៣០០,៨៧	២៩៨,៣២	២៩៦,៤៩
ទំនិញ និងសេវាកម្មផ្សេងៗ	១៥២,៤៦	១៥៣,៤៥	១៥៤,១២	១៥៤,៨០	១៥៤,៩៥

២. បម្រែបម្រួលជាភាគរយនៃសន្ទស្សន៍ថ្លៃទំនិញប្រើប្រាស់ និងទាត់ផ្សំ

២.១ បម្រែបម្រួលជាភាគរយប្រចាំខែ

មុខទំនិញគ្រប់មុខ	០,៦៤	០,៤៤	០,៣៦	-០,១២	០,៤២
អាហារ និងភេសជ្ជៈ:មិនមែនជាតិស្រវឹង	០,៥៧	០,៣៥	-០,០១	-០,១៨	០,៧៥
ភេសជ្ជៈ:មានជាតិស្រវឹង និងថ្នាំជក់	-០,៣២	០,១០	០,០៤	០,១០	០,០៧
សម្លៀកបំពាក់ និងស្បែកជើង	០,៥២	០,២៩	០,២៥	០,២៨	០,៤០
ផ្ទះសំបែង ទឹក អគ្គិសនី ឧស្ម័ន និងឥន្ធនៈដទៃទៀត	០,២៥	-០,០១	០,៦២	០,១៥	០,១៩
គ្រឿងសង្ហារឹម សម្ភារៈប្រើប្រាស់គ្រួសារនិងការថែទាំផ្ទះជាប្រចាំ	០,០៩	០,១២	០,៧១	-០,១៣	០,២៤
សុខាភិបាល	០,០០	០,០១	០,១៣	-០,០៨	០,២១
ការដឹកជញ្ជូន	២,២៣	២,៦៨	២,៩០	០,២២	០,០៦
គមនាគមន៍	-០,៥០	០,០៨	០,២៧	-០,៣៣	-០,៣០
ការកម្សាន្ត និងវប្បធម៌	០,០៦	-០,០១	០,១៣	០,៧៤	០,៥០
ការសិក្សា	០,៣៥	-០,១៤	០,៣៥	០,០០	០,០០
ភោជនីយដ្ឋាន	១,២៦	០,៣៦	០,៩៥	-០,៨៥	-០,៦១
ទំនិញ និងសេវាកម្មផ្សេងៗ	០,៣៦	០,៦៥	០,៤៤	០,៤៤	០,១០

២.២ បម្រែបម្រួលជាភាគរយធៀបនឹងខែដូចគ្នានៃឆ្នាំមុន

មុខទំនិញគ្រប់មុខ	២,៣៧	៣,២២	៣,១៣	២,៤០	២,៨៦
អាហារ និងភេសជ្ជៈ:មិនមែនជាតិស្រវឹង	៤,៦៣	៥,៦៥	៤,៩៨	៣,៧៤	៤,៦៣
ភេសជ្ជៈ:មានជាតិស្រវឹង និងថ្នាំជក់	២,០៩	២,០២	១,៨៧	១,៤១	១,៤១
សម្លៀកបំពាក់ និងស្បែកជើង	២,៨៥	៣,៣៧	២,៦៥	២,៩០	៣,០៦
ផ្ទះសំបែង ទឹក អគ្គិសនី ឧស្ម័ន និងឥន្ធនៈដទៃទៀត	០,២៨	០,៨៣	១,១៩	១,១១	១,២៤
គ្រឿងសង្ហារឹម សម្ភារៈប្រើប្រាស់គ្រួសារនិងការថែទាំផ្ទះជាប្រចាំ	១,៣៧	១,៥៦	០,៦០	០,១៣	០,៣៤
សុខាភិបាល	០,១៦	០,១៥	០,១១	០,១៣	០,២៨
ការដឹកជញ្ជូន	-១១,៤៥	-៧,៩៨	-៥,៣៦	-៤,០៧	-៤,៥១
គមនាគមន៍	-១,៣៧	-០,០៩	០,១១	-០,៥៥	-១,០៩
ការកម្សាន្ត និងវប្បធម៌	០,៩៤	០,៤៧	០,១៣	០,៥៦	០,៨៤
ការសិក្សា	៣,៥៤	៣,៣៩	៣,៧៥	៣,៧៥	២,៩៦
ភោជនីយដ្ឋាន	៤,៨៨	៤,០៤	៤,៧៧	៣,១៥	៣,០៣
ទំនិញ និងសេវាកម្មផ្សេងៗ	៤,១៨	៤,៥០	៤,១៨	៤,៣៥	៤,៣៤

៣. សន្ទស្សន៍ថ្លៃទំនិញប្រើប្រាស់គិតជាមធ្យមអិលធីខែ

បម្រែបម្រួលជាភាគរយឆ្នាំលើឆ្នាំ (%)	២,៣៨	២,៥០	២,៩១	២,៩១	២,៨០
------------------------------------	------	------	------	------	------

៤. សន្ទស្សន៍ថ្លៃទំនិញប្រើប្រាស់គិតជាមធ្យមអិលធីខែ

បម្រែបម្រួលជាភាគរយឆ្នាំលើឆ្នាំ (%)	២,២៤	២,៣៨	២,៤៦	២,៤៩	២,៥៩
------------------------------------	------	------	------	------	------

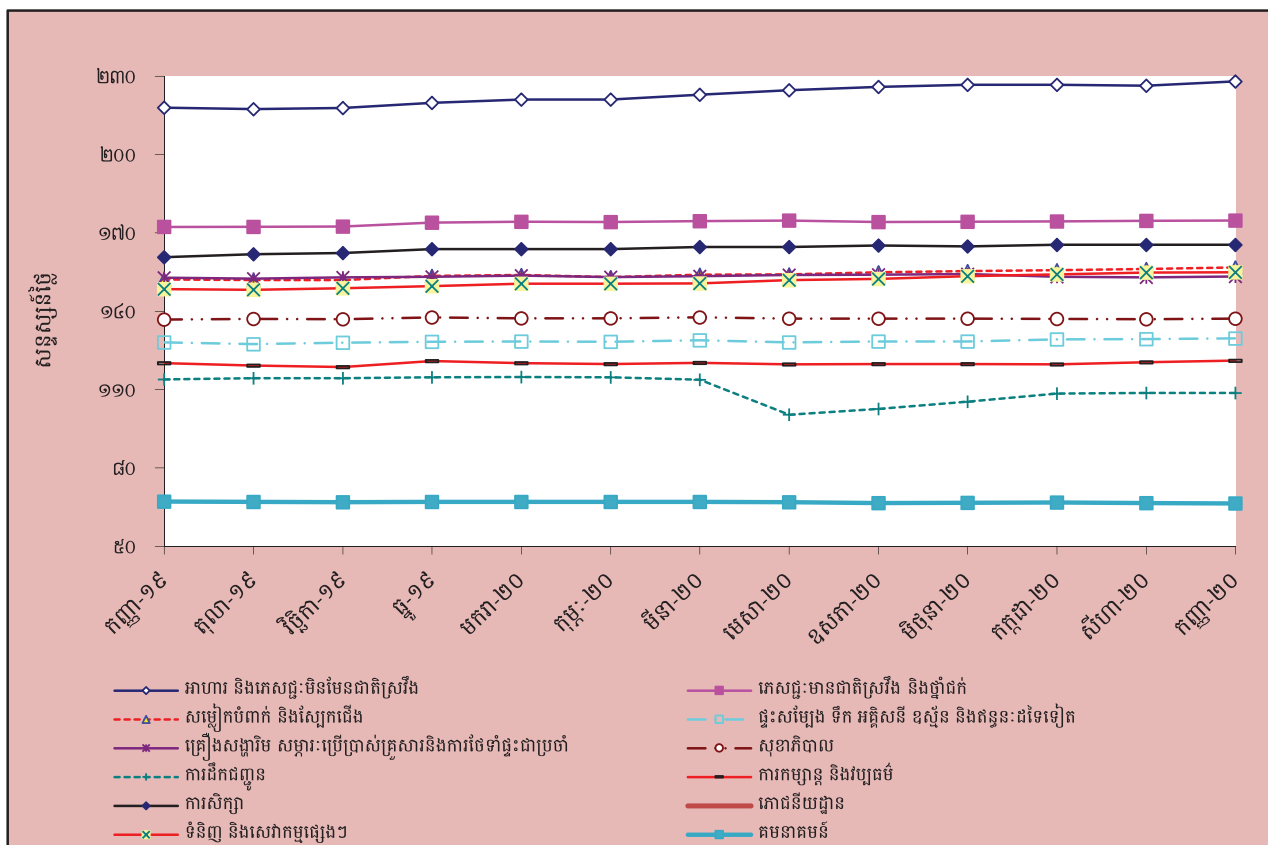
ប្រភព : វិទ្យាស្ថានជាតិស្ថិតិ

តារាង ២ : មុខទំនិញឡើងថ្លៃ ក្នុងខែកញ្ញា ឆ្នាំ២០២០

ល.រ	មុខទំនិញគ្រប់មុខ	មេគុណ	សន្តស្សន៍			បម្រែបម្រួលជាភាគរយ	
			កញ្ញា-១៩	សីហា-២០	កញ្ញា-២០	ខែលើខែ	ឆ្នាំលើឆ្នាំ
១	ថ្លៃឈើស្រស់	៤,០៩៤	២២៥,០៩	២២៧,៦៩	២៣២,៩០	២,៣	៣,៥
២	សេវាសុខាភិបាលក្រៅមន្ទីរពេទ្យ	១,១៤១	១២២,៩៤	១២៣,៥៧	១២៦,០៣	២,០	២,៥
៣	នំប្រពៃណី	០,៥៦១	២២៥,៨០	២២៣,៧៩	២២៧,៤៦	១,៦	០,៧
៤	ស្ករ ដំណាប់ ទឹកឃ្មុំ សូកូឡា	១,៤៨៩	១៤៧,៩១	១៤៦,៩៤	១៤៨,៧៤	១,២	០,៦
៥	ដំណាំមើម	០,៤៣៩	១៩៥,៤០	១៩៧,៥៩	២០០,០០	១,២	២,៤
៦	ផលិតផលម្ហូបអាហារ	១,៤០៤	២២៦,៩៨	២៣២,៩៥	២៣៥,៤៦	១,១	៣,៧
៧	ឥន្ធនៈរឹង	១,៤៧៥	២២៦,១៧	២៣៤,៣០	២៣៦,៧១	១,០	៤,៧
៨	សាច់ជ្រូក	៥,៦១៨	២០១,២៥	២២៩,២៣	២៣១,៥៧	១,០	១៥,១
៩	សម្ភារៈ និងបរិក្ខារសម្រាប់លំនៅដ្ឋាន និងស្នូនច្បារ	០,០១៧	១៨៦,៧៨	១៩៤,៣៩	១៩៦,៣៧	១,០	៥,១
១០	ឥន្ធនៈរាវ	០,០៩៩	១៤៨,៣៧	១៤៤,២០	១៤៥,៦៦	១,០	-១,៨
១១	ក្រីកែកែច្នៃ	១,៦៤៦	២៥៤,១៧	២៦៥,៦៥	២៦៨,៣២	១,០	៥,៦
១២	បន្លែកែច្នៃ និងរក្សាទុកបានយូរ	០,៣៣៧	១៨១,២០	១៨៩,៩៣	១៩១,៧៧	១,០	៥,៨
១៣	បន្លែជាមើមដទៃទៀត	០,៤៥៦	២៣៣,០៩	២៤២,៦៨	២៤៥,០០	១,០	៥,១
១៤	បន្លែស្លឹក និង ជើម ជាង ១៦	២,០៣១	២១៦,៨០	២១២,៨០	២១៤,៤៣	០,៨	-១,១
១៥	កង់	០,១០៣	១៤៣,១៦	១៤៥,៩៥	១៤៧,០៣	០,៧	២,៧
១៦	ត្រីស្រស់	៧,៤៣៥	២២៩,២៧	២៤៣,២៨	២៤៥,០៣	០,៧	៦,៩
១៧	វាយនភ័ណ្ឌប្រើក្នុងគ្រួសារ	០,០១៥	១៧៤,៩១	១៧៨,៤១	១៧៩,៦៣	០,៧	២,៧
១៨	អង្ករលេខ២ នាងមីញូគុណភាពលេខ២	២,៦៨១	២៣៦,៦៥	២៤៣,៤២	២៤៥,០៨	០,៧	៣,៦
១៩	សម្ភារៈសម្រាប់ចែករក្សា និងជួសជុលជម្រកស្នាក់នៅ	៣,៦៦៣	១៤៦,៧៦	១៤៨,៤៤	១៤៩,៣៩	០,៦	១,៨
២០	គ្រឿងសង្ហារឹម និងកម្រាល	០,៦២៦	២២៩,១៧	២២៦,៧៨	២២៨,១៩	០,៦	-០,៤
២១	សម្លៀកបំពាក់ និងសម្ភារៈដទៃទៀត	០,០៥៩	១៤៨,៨៤	១៤៩,៧២	១៥០,៦៥	០,៦	១,២
២២	ត្រីសមុទ្រ (ស្រស់ ឬ ក្លាស)	០,២២៩	២៤៥,៨០	២៤៥,៩៤	២៤៧,៤២	០,៦	០,៧
២៣	សាច់កែច្នៃក្នុងស្រុក	០,២៧៦	២៤៨,២៨	២៦៣,៤១	២៦៤,៨៦	០,៦	៦,៧
២៤	ស្បែកជើង	០,៦៤១	១៦៥,០២	១៦៧,៤៦	១៦៨,៣៧	០,៥	២,០
២៥	បន្លែជាផ្លែ	១,១៣៨	២៩៦,៨៦	៣០១,៨៥	៣០៣,៤១	០,៥	២,២
២៦	ផលិតផលធ្វើពីទឹកដោះគោ	១,៥៥២	១៦៥,៧០	១៦៧,២៩	១៦៨,១៥	០,៥	១,៥
២៧	សម្លៀកបំពាក់ស្រ្តី និងក្មេងស្រី	១,០៦៥	១៤៨,៧៩	១៥៣,២៤	១៥៤,០១	០,៥	៣,៥
២៨	ការកម្សាន្ត និងវប្បធម៌	២,៩១២	១២០,១២	១២០,៥៣	១២១,១២	០,៥	០,៨
២៩	ថ្លៃឈើស្លឹកនិងទុកបានយូរ	០,០៨៦	១៧៣,៦២	១៨៨,២៦	១៨៩,១៩	០,៥	៩,០
៣០	អង្ករដំណើប គុណភាពល្អ ខ្មែរ	០,៤២៩	១៤១,៧១	១៤៣,៣០	១៤៣,៩៩	០,៥	១,៦
៣១	ការតុបតែងសក់ និងការសម្អាតសម្បែង	០,០៨១	១៧៦,៥៩	១៧៦,៣៥	១៧៧,១៨	០,៥	០,៣
៣២	ផលិតផលដទៃទៀត	០,០៩០	៣០៨,១០	៣១៥,០៣	៣១៦,៤៣	០,៤	២,៧
៣៣	ខោអាវកូនក្មេងអាយុក្រោម១ឆ្នាំ	០,០៥៤	១៤៤,៤១	១៤២,២៥	១៤២,៨៤	០,៤	-១,១
៣៤	សេវាកម្មជីកជញ្ជូន	០,៨១២	១៦៧,១៧	១៦៨,៤២	១៦៩,១១	០,៤	១,២
៣៥	សម្លៀកបំពាក់បុរស និងកុមារ	០,៦២១	១៤៧,៨៧	១៥២,១១	១៥២,៦៧	០,៤	៣,២
៣៦	នំប៊ីស្លឹក និងនំម្សៅ	០,២៨០	១៨២,១៦	១៧៩,៥៥	១៨០,១៩	០,៤	-១,១
៣៧	ស្រា	០,២៤៨	១៨៧,៧២	១៩៤,៤៥	១៩៥,០៩	០,៣	៣,៩
៣៨	ដំណាំសណ្តែកសម្រាប់យកគ្រាប់	០,៤១៣	២៣៣,៩៣	២៣២,០៤	២៣២,៧៨	០,៣	-០,៥
៣៩	អង្ករលេខ១ ផ្កាខ្ចីគុណភាពល្អ ចាត់ដំបង	៣,០៥២	២៣៥,៥៧	២៣៨,០៥	២៣៨,៧៧	០,៣	១,៤
៤០	គ្រឿងបន្លាស់និងសម្ភារៈបន្លាស់បន្សំ	០,០៨៤	២៣០,២១	២៣២,៩៦	២៣៣,៦៧	០,៣	១,៥

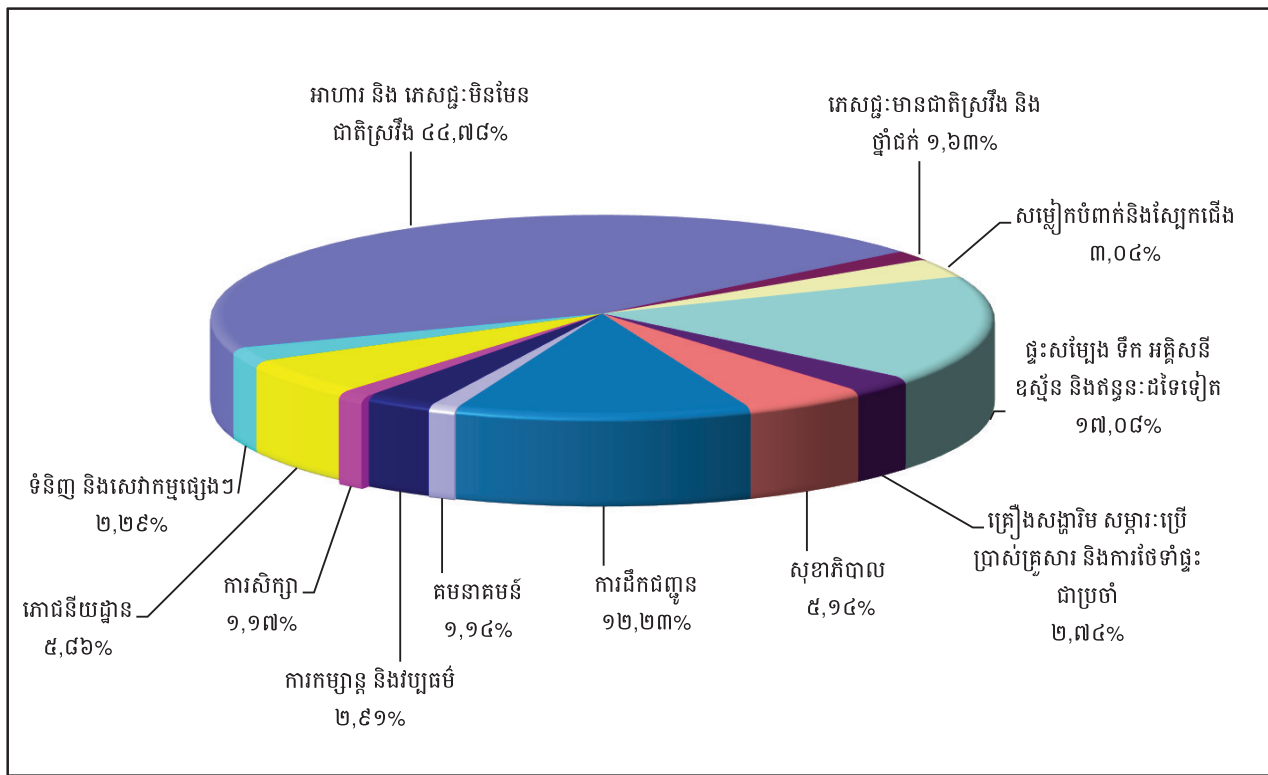
ប្រភព : វិទ្យាស្ថានជាតិស្ថិតិ

ក្រាហ្វស្ថិតិ ១ : សន្ទស្សន៍ផ្ទៃទំនិញប្រើប្រាស់



ប្រភព : វិទ្យាស្ថានជាតិស្ថិតិ

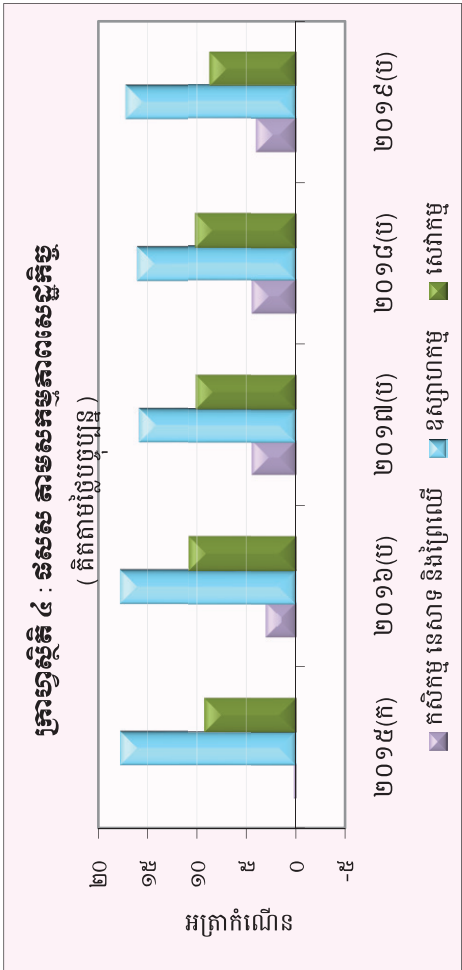
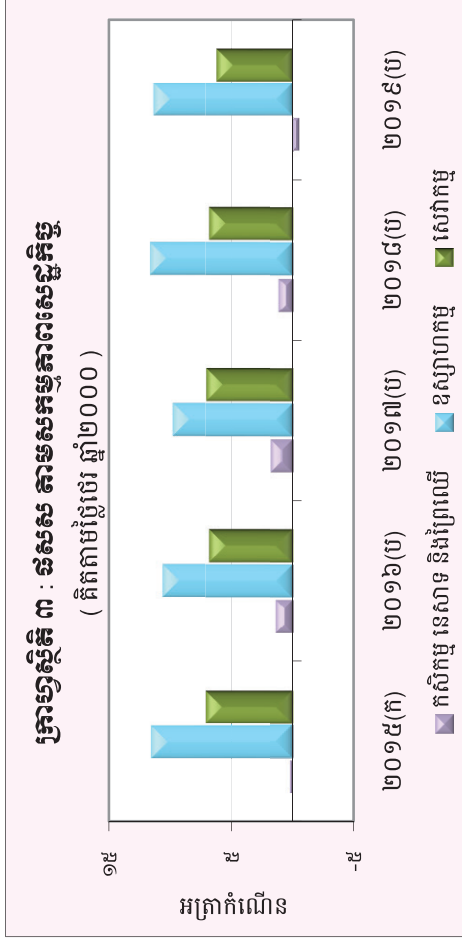
ក្រាហ្វស្ថិតិ ២ : សមាមាត្រមេគុណនៃសន្ទស្សន៍ផ្ទៃទំនិញប្រើប្រាស់



ប្រភព : វិទ្យាស្ថានជាតិស្ថិតិ

තාතල ගා : ස්විෂ්ඨයන්ගේ ප්‍රතිපත්ති (ස්වස)

	ස්විෂ්ඨයන්ගේ ප්‍රතිපත්ති				
	2015(අ)	2016(ආ)	2017(ඇ)	2018(ඈ)	2019(ඉ)
ස්වස ජිලධාතයන්ගේ ප්‍රතිපත්ති	12.65	13.89	14.97	15.45	16.45
ස්වස ජිලධාතයන්ගේ ප්‍රතිපත්ති	10.67	11.40	12.00	12.9	13.5
ස්විෂ්ඨයන්ගේ ප්‍රතිපත්ති	7.0	2.6	7.5	7.9	9.0
ස්විෂ්ඨයන්ගේ ප්‍රතිපත්ති	0.2	1.3	1.7	1.9	2.0
කම්පු නෙලාගැනීමේ ප්‍රතිපත්ති	11.0	11.0	11.0	11.0	11.0
දැනුම ලබාදීමේ ප්‍රතිපත්ති	11.0	11.0	11.0	11.0	11.0
ස්වස ස්විෂ්ඨයන්ගේ ප්‍රතිපත්ති (ජිලධාතයන්ගේ)	12.65	13.89	14.97	15.45	16.45
ස්වස ස්විෂ්ඨයන්ගේ ප්‍රතිපත්ති (ජිලධාතයන්ගේ)	10.67	11.40	12.00	12.9	13.5

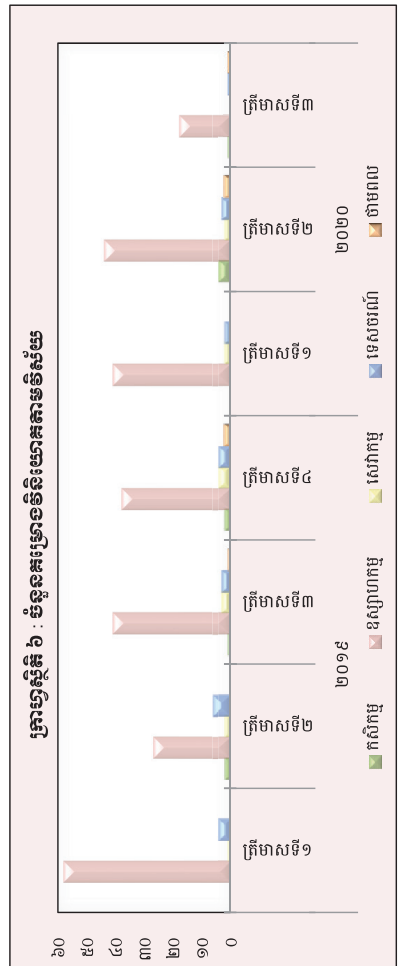
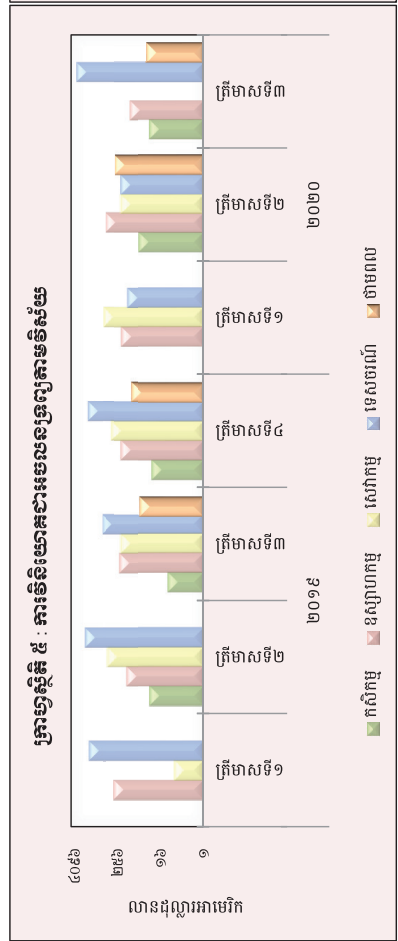


(අ) : කාර්යාලයේ ස්විෂ්ඨයන්ගේ ප්‍රතිපත්ති
(ආ) : ස්විෂ්ඨයන්ගේ ප්‍රතිපත්ති
ප්‍රභව : විගණකාධිපතිවරයාගේ

តារាង ៤ : ការប្រែប្រួលនិយោគសេវាសម្រាប់ស្រាវជ្រាវស្រាវជ្រាវស្រាវជ្រាវ

(ឯកតា : លានដុល្លារអាមេរិក)

វិស័យ	កតិកា		ឧស្សាហកម្ម		សេវាកម្ម		សេវាសម្រាប់ស្រាវជ្រាវស្រាវជ្រាវស្រាវជ្រាវ		សរុប	
	គម្រោង	អចលនទ្រព្យ	គម្រោង	អចលនទ្រព្យ	គម្រោង	អចលនទ្រព្យ	គម្រោង	អចលនទ្រព្យ	គម្រោង	អចលនទ្រព្យ
២០១៧										
សរុប	៧	២៧៤,៥	៩៧	៧២៦,៣	៤	១.០៤៩,៥	៣	៣.១៦៦,៦	១១១	៥.២១៦,៩
២០១៨										
ក្រីម៉ាស៊ីម	១	៣២,០	២៥	៤០៨,២	២	៥៥០,៤	២	១៣៧,៣	៣០	១.១២៧,៩
ក្រីម៉ាស៊ីម	៣	៧៩,៥	៤៣	២៩៣,២	៣	២៤០,៤	៦	១.២៣៩,៤	៥៥	១.៥៦៦,៣
សរុប	១៣	៤៤៤,២	១១៥	៦៩៧,៧	១០	២.៤៦១,៤	១២	១.៥១៤,៧	១៥០	៥.៥៤៦,៦
២០១៩										
ក្រីម៉ាស៊ីម	-	-	៥៨	៣១០,១	១	៦,៨	៤	១.៦១៨,៤	៦៣	១.៩៣៥,៦
ក្រីម៉ាស៊ីម	២	៣១,២	២៧	១៣៧,៥	២	៤៦០,៩	៦	២.០៥៧,៣	៣៧	២.៦៤៦,៩
ក្រីម៉ាស៊ីម	១	១០,០	៤១	២១៣,៤	៣	១៩៩,២	៣	៦៧១,៨	៤៩	១.១៥២,៥
ក្រីម៉ាស៊ីម	២	២៧,៥	៣៨	១៩៨,៥	៤	៣៦១,៤	៤	១.៧០៣,៧	៥០	២.៣៩១,៦
សរុប	៥	៦៨,៧	១៦៤	៥៥៩,៤	១០	១.០២៨,៣	១៧	៦.០៥១,៦	១៩៩	៤.១៦៦,៦
២០២០										
ក្រីម៉ាស៊ីម	-	-	៤១	១៩១,០	២	៥៩២,១	២	១៣៣,០	៤៥	៩១៦,១
ក្រីម៉ាស៊ីម	៤	៦២,៥	៤៤	៥០៩,០	២	១៩៨,១	៣	២០២,៤	៥៥	១.២៤៤,១
ក្រីម៉ាស៊ីម	១	៣១,៧	១៨	១០៩,៣	-	-	១	៣.៥១៥,១	២១	៣.៦៩៥,៩
សរុប	៥	៩៤,២	១០៣	៨០៩,៣	៤	៧៩០,២	៦	៣.៥០៥,៥	១២១	៥.៨៦៦,១



ប្រភព : ក្រុមហ៊ុនស្រាវជ្រាវស្រាវជ្រាវស្រាវជ្រាវ (គណៈកម្មការវិនិយោគកម្ពុជា)

តារាង ៥ : គម្រោងវិនិយោគដែលបានអនុម័តដោយក្រុមប្រឹក្សាអភិវឌ្ឍន៍កម្ពុជាតាមបណ្តាប្រទេសចម្បងៗ*

(ឯកតា : លានដុល្លារអាមេរិក)

ប្រទេស	២០១៨		២០១៩			២០២០		
	ត្រីមាសទី៤	ត្រីមាសទី១	ត្រីមាសទី២	ត្រីមាសទី៣	ត្រីមាសទី៤	ត្រីមាសទី១	ត្រីមាសទី២	ត្រីមាសទី៣
កម្ពុជា	៧២៩,៥	១.០៥០,៤	២.៤៩១,៧	៣៣១,៨	៧៨៨,៤	៣៣២,៣	៤៣០,២	១.៨០៣,៧
ចិន	២២៧,៨	២៧៩,៩	៩៩,៣	២៧៥,៤	៦៦៦,៨	៤៧១,៩	៣៤៣,២	៣២,៩
កូរ៉េ	២,១	១៩,១	-	៦,០	-	-	២៣១,១	៣១,៧
សហរដ្ឋអាមេរិក	-	-	៥,៣	៤,៩	-	១៨,៦	១៤,៨	-
ថៃ	៦,៨	៦,៨	២,២	៧,៨	-	-	៥,០	៣៩,៩
វៀតណាម	២១,៤	-	-	២,៩	-	២,៣	៥,៩	-
ម៉ាឡេស៊ី	-	៤,៥	-	-	-	៣០,០	២១,៧	-
សាំងហ្គាពួរ	៦,៥	១០,៣	-	២,៩	-	-	៤៥,២	២,៧
តៃវ៉ាន់	១២,៩	២៤,៦	២៧,៣	៥,៨	-	២០,៨	២៧,១	២០,៧
អូស្ត្រាលី	-	-	-	-	-	-	-	-
អង់គ្លេស	១០,៣	៥០២,៧	៣,១	២៩២,៣	២៣,៤	-	២,០	-
ជប៉ុន	៨២២,៦	-	២,៣	-	២៩២,៤	៧,២	-	-
ហុងកុង	៥,៩	២៤,៦	៥៥,៧	២២២,៩	៦១៣,៣	៣២,២	២៣,៧	៣៩,៥
ផ្សេងៗ	៦,៧	១២,៧	០,០	០,០	៧,៣	០,៨	១០៤,០	១.៧២៤,៩
សរុប	១.៨៥២,៥	១.៩៣៥,៦	២.៦៨៦,៩	១.១៥២,៥	២.៣៩១,៦	៩១៦,១	១.២៥៤,១	៣.៦៩៥,៩

(សមាមាត្រនៃគម្រោងវិនិយោគដែលបានអនុម័ត)

កម្ពុជា	៣៩,៤	៥៤,៣	៩២,៧	២៨,៨	៣៣,០	៣៦,៣	៣៤,៣	៤៨,៨
ចិន	១២,៣	១៤,៥	៣,៧	២៣,៩	២៧,៩	៥១,៥	២៧,៤	០,៩
កូរ៉េ	០,១	១,០	-	០,៥	-	-	១៨,៤	០,៩
សហរដ្ឋអាមេរិក	-	-	០,២	០,៤	-	២,០	១,២	-
ថៃ	០,៤	០,៤	០,១	០,៧	-	-	០,៤	១,១
វៀតណាម	១,២	-	-	០,៣	-	០,៣	០,៥	-
ម៉ាឡេស៊ី	-	០,២	-	-	-	៣,៣	១,៧	-
សាំងហ្គាពួរ	០,៣	០,៥	-	០,២	-	-	៣,៦	០,១
តៃវ៉ាន់	០,៧	១,៣	១,០	០,៥	-	២,៣	២,២	០,៦
អូស្ត្រាលី	-	-	-	-	-	-	-	-
អង់គ្លេស	០,៦	២៦,០	០,១	២៥,៤	១,០	-	០,២	-
ជប៉ុន	៤៤,៤	-	០,១	-	១២,២	០,៨	-	-
ហុងកុង	០,៣	១,៣	២,១	១៩,៣	២៥,៦	៣,៥	១,៩	១,១
ផ្សេងៗ	០,៤	០,៧	០,០	០,០	០,៣	០,១	៨,៣	៤៦,៧
សរុប	១០០,០	១០០,០	១០០,០	១០០,០	១០០,០	១០០,០	១០០,០	១០០,០

* អចលនទ្រព្យ

ប្រភព : ក្រុមប្រឹក្សាអភិវឌ្ឍន៍កម្ពុជា (គណៈកម្មការវិនិយោគកម្ពុជា)

តារាង ៦ : អត្រាប្តូរប្រាក់ប្រចាំថ្ងៃ ក្នុងខែកញ្ញា ឆ្នាំ២០២០

(រៀល/១ដុល្លារអាមេរិក)

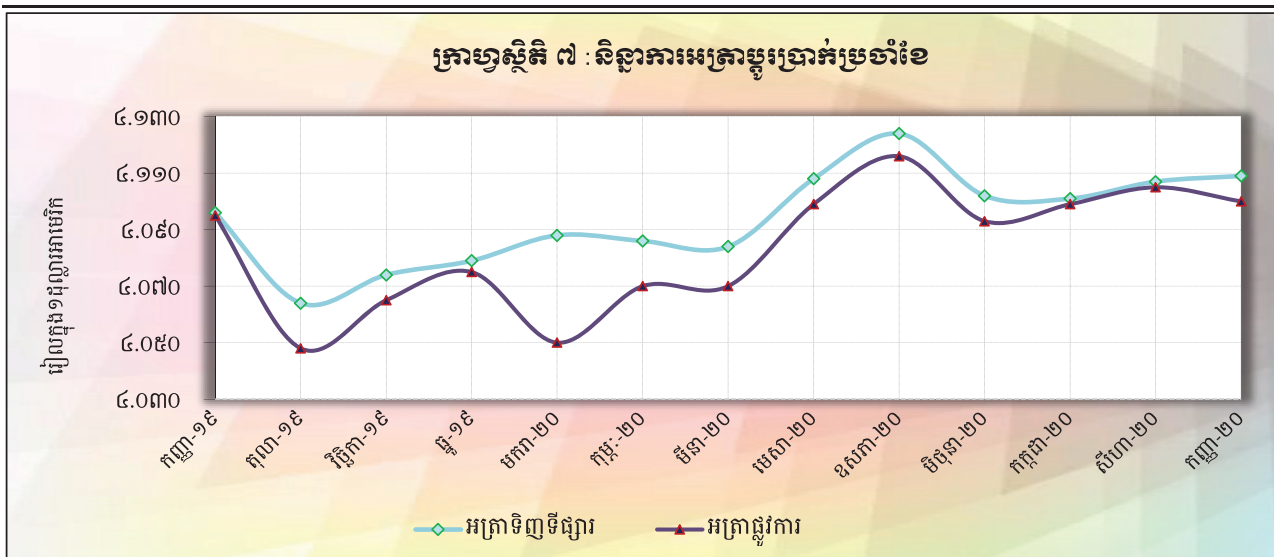
ថ្ងៃ	អត្រាប្តូរប្រាក់ទីផ្សារ			អត្រាប្តូរប្រាក់	បម្រែបម្រួលប្រចាំថ្ងៃ*	
	ទិញ	លក់	មធ្យម	ផ្លូវការ	គម្លាត	ភាគរយ
១	៤.១០៧	៤.១១៥	៤.១១១	៤.១០៥	០,០	០,០
២	៤.១០៧	៤.១១៥	៤.១១១	៤.១០៧	០,០	០,០
៣	៤.១០៧	៤.១១៥	៤.១១១	៤.១០៧	០,០	០,០
៤	៤.១០៧	៤.១១៥	៤.១១១	៤.១០៥	០,០	០,០
៥	៤.១០៧	៤.១១៥	៤.១១១	៤.១០៥	០,០	០,០
៦	៤.១០៧	៤.១១៥	៤.១១១	៤.១០៥	០,០	០,០
៧	៤.១០៧	៤.១១៥	៤.១១១	៤.១០២	០,០	០,០
៨	៤.១០៧	៤.១១៥	៤.១១១	៤.១០២	០,០	០,០
៩	៤.១០៧	៤.១១៥	៤.១១១	៤.១០២	០,០	០,០
១០	៤.១០៧	៤.១១៥	៤.១១១	៤.១០០	០,០	០,០
១១	៤.១០៧	៤.១១៥	៤.១១១	៤.១០០	០,០	០,០
១២	៤.១០៣	៤.១១០	៤.១០៧	៤.១០០	-៤,០	-០,១
១៣	៤.១០៣	៤.១១០	៤.១០៧	៤.១០០	០,០	០,០
១៤	៤.១០៣	៤.១១០	៤.១០៧	៤.០៩៥	០,០	០,០
១៥	៤.១០៣	៤.១១០	៤.១០៧	៤.០៩០	០,០	០,០
១៦	៤.១០៣	៤.១១០	៤.១០៧	៤.០៩០	០,០	០,០
១៧	៤.១០៣	៤.១១០	៤.១០៧	៤.០៩០	០,០	០,០
១៨	៤.១០៣	៤.១១០	៤.១០៧	៤.០៩០	០,០	០,០
១៩	៤.១០៣	៤.១១០	៤.១០៧	៤.០៩០	០,០	០,០
២០	៤.១០៣	៤.១១០	៤.១០៧	៤.០៩០	០,០	០,០
២១	៤.១០៣	៤.១១០	៤.១០៧	៤.០៨៨	០,០	០,០
២២	៤.១០៣	៤.១១០	៤.១០៧	៤.០៨៥	០,០	០,០
២៣	៤.០៩៩	៤.១១០	៤.១០៥	៤.០៨៥	-៤,០	-០,១
២៤	៤.០៩៩	៤.១១០	៤.១០៥	៤.០៨៥	០,០	០,០
២៥	៤.០៩៩	៤.១១០	៤.១០៥	៤.០៨៣	០,០	០,០
២៦	៤.១០៧	៤.១១៣	៤.១១០	៤.០៨៣	៨,០	០,២
២៧	៤.១០៧	៤.១១៣	៤.១១០	៤.០៨៣	០,០	០,០
២៨	៤.១០៧	៤.១១៣	៤.១១០	៤.០៨៨	០,០	០,០
២៩	៤.១០៩	៤.១១៧	៤.១១៣	៤.០៩៥	២,០	០,០
៣០	៤.១០៩	៤.១១៧	៤.១១៣	៤.១០០	០,០	០,០
មធ្យម	៤.១០៥	៤.១១៣	៤.១០៩	៤.០៩៥	០,១	០,០

* គម្លាតអត្រាទិញទីផ្សារប្រចាំថ្ងៃ

តារាង ៧ : អត្រាប្តូរទ្រាក់ប្រចាំខែ

(អត្រាចុងគ្រា រៀល/១ដុល្លារអាមេរិក)

	អត្រាប្តូរទ្រាក់ទិន្នន័យ				អត្រាប្តូរទ្រាក់ផ្លូវការ
	ទិញ	បម្រែបម្រួល % ប្រចាំខែ	លក់	មធ្យម	
ឆ្នុ-១៥	៤.០៤៨	០,១០	៤.០៥៥	៤.០៥២	៤.០៥០
ឆ្នុ-១៦	៤.០៣៩	០,១៧	៤.០៥០	៤.០៤៥	៤.០៣៧
ឆ្នុ-១៧	៤.០៣៧	០,០៧	៤.០៤៦	៤.០៤២	៤.០៣៧
ឆ្នុ-១៨	៤.០២៧	-០,២៧	៤.០៣៩	៤.០៣៣	៤.០១៨
២០១៩					
មករា	៤.០១៦	-០,២៧	៤.០២៥	៤.០២១	៤.០១១
កុម្ភៈ	៤.០០៧	-០,២២	៤.០១៦	៤.០១២	៤.០០៣
មីនា	៤.០១៩	០,៣០	៤.០៣០	៤.០២៥	៤.០១៥
មេសា	៤.០៤៩	០,៧៥	៤.០៥៨	៤.០៥៤	៤.០៥០
ឧសភា	៤.០៦៤	០,៣៧	៤.០៧៥	៤.០៧០	៤.០៦២
មិថុនា	៤.០៦៩	០,១២	៤.០៧៩	៤.០៧៤	៤.០៦៦
កក្កដា	៤.០៨៦	០,៤២	៤.០៩៦	៤.០៩១	៤.០៨៦
សីហា	៤.០៨៦	០,០០	៤.០៩៦	៤.០៩១	៤.០៨៨
កញ្ញា	៤.០៩៦	០,២៤	៤.១០៩	៤.១០៣	៤.០៩៥
តុលា	៤.០៦៤	-០,៧៨	៤.០៧៦	៤.០៧០	៤.០៤៨
វិច្ឆិកា	៤.០៧៤	០,២៥	៤.០៨៤	៤.០៧៩	៤.០៦៥
ធ្នូ	៤.០៧៩	០,១២	៤.០៨៩	៤.០៨៤	៤.០៧៥
២០២០					
មករា	៤.០៨៨	០,២២	៤.១០០	៤.០៩៤	៤.០៥០
កុម្ភៈ	៤.០៨៦	-០,០៥	៤.០៩៤	៤.០៩០	៤.០៧០
មីនា	៤.០៨៤	-០,០៥	៤.០៩៥	៤.០៩០	៤.០៧០
មេសា	៤.១០៨	០,៥៩	៤.១១៧	៤.១១៣	៤.០៩៩
ឧសភា	៤.១២៤	០,៣៩	៤.១៣៥	៤.១៣០	៤.១១៦
មិថុនា	៤.១០២	-០,៥៣	៤.១១៣	៤.១០៨	៤.០៩៣
កក្កដា	៤.១០១	-០,០២	៤.១១០	៤.១០៦	៤.០៩៩
សីហា	៤.១០៧	០,១៥	៤.១១៥	៤.១១១	៤.១០៥
កញ្ញា	៤.១០៩	០,០៥	៤.១១៧	៤.១១៣	៤.១០០



តារាង ១០: ស្ថិតិស្ថានភាពធនាគារកម្ពុជា *

(គិតជាប៊ីលានរៀល)

	ឧសភា-២០	មិថុនា-២០	កក្កដា-២០	សីហា-២០	កញ្ញា-២០
ទ្រព្យសកម្មបរទេសសុទ្ធ	៧៧.៦៥៨,៨	៧៩.៣៦៤,៤	៨១.១៦៩,៣	៨៣.០២៤,១	៨៣.៤៤០,៣
ឥណទេយ្យពីអនិវាសន៍	៧៨.១៣៣,៦	៧៩.៨៤០,១	៨១.៦៥៦,៨	៨៣.៥១៦,១	៨៣.៩២៨,០
ទ្រព្យអកម្មចំពោះអនិវាសន៍	-៤៧៤,៩	-៤៧៥,៧	-៤៨៧,៥	-៤៩២,០	-៤៨៧,៦
ឥណទេយ្យចំពោះគ្រឹះស្ថានទទួលប្រាក់បញ្ញើផ្សេងទៀត	៤.៩៩៣,០	៤.៥២១,២	៤.៤២៦,៥	៤.៣៤០,១	៤.៣៦៥,៤
ឥណទេយ្យសុទ្ធចំពោះរដ្ឋាភិបាល	-១៩.៨៧៤,៤	-១៩.៣៧១,៤	-១៨.៨៥០,៨	-១៩.៦១៩,០	-១៩.៤៩០,៣
ឥណទេយ្យចំពោះរដ្ឋាភិបាល	០,០	០,០	០,០	០,០	០,០
ទ្រព្យអកម្មរដ្ឋាភិបាល	-១៩.៨៧៤,៤	-១៩.៣៧១,៤	-១៨.៨៥០,៨	-១៩.៦១៩,០	-១៩.៤៩០,៣
ឥណទេយ្យចំពោះមិនមែនរដ្ឋាភិបាល	៣០៩,៣	១៧៩,១	២០៣,៥	១២៩,៣	១៧៧,១
ឥណទេយ្យចំពោះគ្រឹះស្ថានហិរញ្ញវត្ថុផ្សេងទៀត	២៤៨,១	១២៤,២	១២៥,៩	១២៦,៧	៩៧,៥
ឥណទេយ្យចំពោះរដ្ឋាភិបាលថ្នាក់ក្រោមជាតិ	០,០	០,០	០,០	០,០	០,០
ឥណទេយ្យចំពោះគ្រឹះស្ថានសាធារណៈមិនមែនហិរញ្ញវត្ថុ	០,០	០,០	០,០	០,០	០,០
ឥណទេយ្យចំពោះវិស័យឯកជន	៦១,២	៥៤,៩	៧៧,៦	៤២,៦	៣៩,៦
រូបិយប័ណ្ណមូលដ្ឋាន	៤០.២២៨,៥	៤១.២៦៩,៦	៤០.៨៥០,៣	៤១.៧៤២,៦	៤២.៣៦២,១
រូបិយប័ណ្ណក្នុងចរាចរណ៍	១៤.១២១,៨	១៤.០៣១,១	១៤.១៣៩,២	១៤.៣៤១,២	១៤.៧០១,២
ទ្រព្យអកម្មចំពោះគ្រឹះស្ថានទទួលប្រាក់បញ្ញើផ្សេងទៀត	២៦.០១១,៤	២៧.១៥២,៥	២៦.៦៤៦,៧	២៧.២៧៦,៩	២៧.៦០៥,៥
ទ្រព្យអកម្មចំពោះវិស័យផ្សេងទៀត	៩៥,៣	៨៦,០	៦៤,៤	១២៤,៤	៩៥,៥
ទ្រព្យអកម្មផ្សេងៗចំពោះគ្រឹះស្ថានទទួលប្រាក់បញ្ញើផ្សេងទៀត	១៨.០៩៥,៨	១៨.៣៨០,៦	១៩.៥០៥,៣	១៩.៣៣៤,៣	១៩.៧៤៥,៦
ប្រាក់បញ្ញើ និងមូលបត្រមិនមែនភាគហ៊ុន និងមូលបត្រ					
ក្នុងរូបិយប័ណ្ណមូលដ្ឋាន	១១០,៦	១១១,២	១១៣,៨	១១៤,២	១១០,៣
ប្រាក់បញ្ញើ រាប់បញ្ចូលក្នុងរូបិយប័ណ្ណទៅ	០,០	០,០	០,០	០,០	០,០
មូលបត្រមិនមែនភាគហ៊ុនរាប់បញ្ចូលក្នុងរូបិយប័ណ្ណទៅ	០,០	០,០	០,០	០,០	០,០
ប្រាក់បញ្ញើ មិនរាប់បញ្ចូលក្នុងរូបិយប័ណ្ណទៅ	៦៣,៥	៦៤,៤	៦៦,៩	៦៧,៣	៦៩,៧
មូលបត្រមិនមែនភាគហ៊ុន មិនរាប់បញ្ចូលក្នុងរូបិយប័ណ្ណទៅ	៤៧,០	៤៦,៨	៤៦,៩	៤៧,០	៤០,៦
ប្រាក់កម្ចី	០,០	០,០	០,០	០,០	០,០
ឧបករណ៍ហិរញ្ញវត្ថុនិស្សន្ទ	០,០	០,០	០,០	០,០	០,០
ភាគហ៊ុន និង មូលធនផ្សេងទៀត	៦.៣៣៦,០	៦.៦១៤,៥	៨.១៤៤,៥	៨.៣៨០,៤	៧.៩៣៤,៤
ខ្ទង់ផ្សេងៗ (សុទ្ធ)	-១.៦៨៤,២	-១.៦៨៦,៧	-១.៦៦៥,៣	-១.៦៥៧,០	-១.៦៩៩,៨
ផ្ទៀងផ្ទាត់តាម IFS	០,០	០,០	០,០	០,០	០,០

* រាប់បញ្ចូលតែទិន្នន័យធនាគារកម្ពុជា

** ទិន្នន័យកែសម្រួល

តារាង ១១: ស្ថិតិស្ថានភាពគ្រឹះស្ថានទទួលប្រាក់បញ្ញើផ្សេងៗ *

(គិតជាប៊ីលានរៀល)

	ឧសភា-២០	មិថុនា-២០	កក្កដា-២០	សីហា-២០	កញ្ញា-២០
ទ្រព្យសកម្មបឋមសេដ្ឋកិច្ច	-១៥.៧៦៨,១	-១៥.៨៤៨,៧	-១៥.០៨៤,៥	-១៤.៨២០,៧	-១៥.៣៧៩,៦
ឥណទេយ្យពីអនិវាសន៍	១៧.៦៧៤,៥	១៧.០៥៩,០	១៨.៣៨៣,៤	១៩.២៣៦,០	១៨.១៥៨,៤
ទ្រព្យអកម្មចំពោះអនិវាសន៍	-៣៣.៤៤២,៧	-៣២.៩០៧,៧	-៣៣.៤៦៧,៩	-៣៤.០៥៦,៨	-៣៣.៥៣៨,១
ឥណទេយ្យចំពោះធនាគារកណ្តាល	៤៣.០៦០,៩	៤៤.៥៧៩,៤	៤៥.២៧៤,១	៤៥.៧៦១,៣	៤៦.៦១០,៣
រូបិយវត្ថុ	១.៣៨២,០	១.៣៨០,៨	១.៣៣៩,៧	១.៣៤១,០	១.៥០១,៧
ប្រាក់បញ្ញើជាទុនបម្រុង និងមូលបត្រមិនមែនភាគហ៊ុន	៤១.៦៥០,៦	៤៣.១៧២,៤	៤៣.៩៣៤,៩	៤៤.៣៩៩,៩	៤៥.០៨៨,៨
ឥណទេយ្យផ្សេងទៀតចំពោះធនាគារកណ្តាល	២៨,៣	២៦,៣	២៣,៥	២០,៤	១៩,៨
ឥណទេយ្យសុទ្ធចំពោះរដ្ឋាភិបាល	-៤.៦០៥,០	-៤.៧៨០,៧	-៤.៩៦៩,៥	-៤.៩៨៩,៤	-៤.៩០៤,៨
ឥណទេយ្យចំពោះរដ្ឋាភិបាល	៧៦,៧	៨៣,៣	៨៩,៩	១០០,៥	១០៩,៧
ទ្រព្យអកម្មរដ្ឋាភិបាល	-៤.៦៨១,៧	-៤.៨៦៤,០	-៥.០៥៩,៤	-៥.០៨៩,៩	-៥.០១៤,៥
ឥណទេយ្យចំពោះមិនមែនផ្សេងៗ	១៣៦.៨៦២,១	១៣៧.៤៣៦,៦	១៣៩.០៧២,៧	១៤០.៩៣៣,៨	១៤៤.២១៥,៥
ឥណទេយ្យចំពោះគ្រឹះស្ថានហិរញ្ញវត្ថុផ្សេងទៀត	៤.៦១៨,៤	៤.៦៣៧,០	៤.៦០៥,៦	៤.៣៤១,២	៤.៣៥៤,៩
ឥណទេយ្យចំពោះរដ្ឋាភិបាលថ្នាក់ក្រោមជាតិ	០,០	០,០	០,០	០,០	០,០
ឥណទេយ្យចំពោះគ្រឹះស្ថានសាធារណៈមិនមែនហិរញ្ញវត្ថុ	០,៧	០,៦	០,៦	០,៦	០,៦
ឥណទេយ្យចំពោះវិស័យឯកជន	១៣២.២៤៣,០	១៣២.៧៩៩,១	១៣៤.៤៦៦,៥	១៣៦.៥៩២,១	១៣៩.៨៦០,១
ទ្រព្យសកម្មធនាគារកណ្តាល	៣.៦០៨,៥	៣.៤៩៩,៩	៣.៣៨០,២	៣.៤៥៥,៣	៣.៣១៥,៧
ប្រាក់បញ្ញើបន្ត រាប់បញ្ចូលក្នុងរូបិយវត្ថុទូទៅ	២៣.១១០,៧	២៣.២៥៤,៧	២៣.៤១៥,២	២៤.០៦៦,០	២៤.៩០៦,២
ប្រាក់បញ្ញើផ្សេងៗ រាប់បញ្ចូលក្នុងរូបិយវត្ថុទូទៅ	៨៦.៥២៦,៦	៨៨.១២៣,៣	៩១.០៥២,៤	៩២.៣០២,២	៩៤.៤៥២,៥
មូលបត្រមិនមែនភាគហ៊ុន រាប់បញ្ចូលក្នុងរូបិយវត្ថុទូទៅ	០,០	០,០	០,០	០,០	០,០
ប្រាក់បញ្ញើមិនរាប់បញ្ចូលក្នុងរូបិយវត្ថុទូទៅ	១៣២,៧	១៥២,៧	១៦១,៤	២៣៧,៨	១៩៧,២
មូលបត្រមិនមែនភាគហ៊ុន មិនរាប់បញ្ចូលក្នុងរូបិយវត្ថុទូទៅ	០,០	០,០	០,០	០,០	០,០
ប្រាក់កម្ចី	១.៥១២,៨	១.៥៤៨,៨	១.៥៧២,១	១.៥៧៥,២	១.៥៦១,៦
ឧបករណ៍ហិរញ្ញវត្ថុសុទ្ធ	០,០	០,០	០,០	០,០	០,០
ភាគហ៊ុន និង មូលធនផ្សេងៗ	៣៩.១៦៣,៩	៣៩.៥៥១,៤	៣៩.៨៥៦,៨	៤០.២៦៥,៧	៤០.៥៩១,៣
ខ្ទង់ផ្សេងៗ (សុទ្ធ)	៥.៤៩៤,៧	៥.៣០៥,៩	៤.៨៥៤,៦	៤.៩៨២,៧	៥.៥១៦,៩
ផ្ទៀងផ្ទាត់តាម IFS	០,០	០,០	០,០	០,០	០,០

* រាប់បញ្ចូលទិន្នន័យរបស់គ្រឹះស្ថានធនាគារពាណិជ្ជ និងគ្រឹះស្ថានមីក្រូហិរញ្ញវត្ថុទទួលប្រាក់បញ្ញើ

** ទិន្នន័យកែសម្រួល

តារាង ១២: ស្ថិតិស្ថានភាពគ្រឹះស្ថានទទួលប្រាក់បញ្ញើ*

(គិតជាប៊ីលានរៀល)

	ឧសភា-២០	មិថុនា-២០	កក្កដា-២០	សីហា-២០	កញ្ញា-២០
ទ្រព្យសកម្មបរទេសសុទ្ធ	៦១.៤៩០,៦	៦៣.៥១៥,៦	៦៦.០៨៤,៨	៦៨.២០៣,៣	៦៩.០៦០,៧
ឥណទេយ្យពីអនិវាសជន	៩៥.៨០៨,១	៩៦.៨៩៩,១	១០០.០៤០,១	១០២.៧៥២,២	១០២.០៨៦,៤
ទ្រព្យសកម្មចំពោះអនិវាសជន	-៣៣.៩១៧,៥	-៣៣.៣៨៣,៥	-៣៣.៩៥៥,៣	-៣៤.៥៤៨,៨	-៣៤.០២៥,៧
ឥណទេយ្យក្នុងស្រុក	១១២.៦៩២,០	១១៣.៤៥៩,៦	១១៥.៤៥៦,០	១១៦.៤៩៤,៧	១១៩.៩៩៧,៦
ឥណទេយ្យចំពោះរដ្ឋាភិបាល	-២៤.៤៧៩,៤	-២៤.១៥២,១	-២៣.៨២០,២	-២៤.៦០៨,៤	-២៤.៣៩៥,១
ឥណទេយ្យចំពោះរដ្ឋាភិបាល	៧៦,៧	៨៣,៣	៨៩,៩	១០០,៥	១០៩,៧
ទ្រព្យសកម្មរដ្ឋាភិបាល	-២៤.៥៥៦,១	-២៤.២៦៨,៨	-២៣.៩៣០,២	-២៤.៧០៩,០	-២៤.៥០៤,៨
ឥណទេយ្យចំពោះវិស័យផ្សេងៗ	១៣៧.១៧១,៤	១៣៧.៦១១,៧	១៣៩.២៧៦,២	១៤១.១០៣,១	១៤៤.៣៩២,៦
ឥណទេយ្យចំពោះគ្រឹះស្ថានហិរញ្ញវត្ថុផ្សេងទៀត	៤.៨៦៦,៦	៤.៧៦១,២	៤.៧៣១,៥	៤.៤៦៧,៩	៤.៤៥២,៤
ឥណទេយ្យចំពោះរដ្ឋាភិបាលថ្នាក់ក្រោមជាតិ	០,០	០,០	០,០	០,០	០,០
ឥណទេយ្យចំពោះគ្រឹះស្ថានសាធារណៈមិនមែនហិរញ្ញវត្ថុ	០,៧	០,៦	០,៦	០,៦	០,៦
ឥណទេយ្យចំពោះវិស័យឯកជន	១៣២.៣០៤,២	១៣២.៨៤៩,៩	១៣៤.៥៤៤,២	១៣៦.៦៣៤,៦	១៣៩.៨៩៩,៧
ទ្រព្យអកម្មស្រដៀងមិនមែនក្នុងទ្រព្យ (M2)	១២២.៤៧២,៤	១២៤.១១៤,៤	១២៧.៣៣១,៥	១២៩.៤៩២,៨	១៣២.៦១៣,៦
រូបិយវត្ថុគ្រឹះស្ថានទទួលប្រាក់បញ្ញើ	១២.៧៣៩,៧	១២.៦៥០,៤	១២.៧៩៩,៤	១៣.០០០,២	១៣.១៩៩,៥
ប្រាក់បញ្ញើចរន្ត	២៣.១៨៩,៥	២៣.៣២៤,២	២៣.៤៦៣,១	២៤.១៧៣,៩	២៤.៩៤៤,៥
ប្រាក់បញ្ញើផ្សេងទៀត	៨៦.៥៤៣,២	៨៨.១៣៩,៩	៩១.០៦៩,០	៩២.៣១៨,៧	៩៤.៤៦៩,៦
មូលបត្រមិនមែនភាគហ៊ុន	០,០	០,០	០,០	០,០	០,០
<i>ក្នុងនោះ ជាប្រភេទប្រាក់បញ្ញើ (M2)</i>	<i>១០២.៣៩០,៤</i>	<i>១០៣.៩៥៦,៦</i>	<i>១០៦.៧០៣,៤</i>	<i>១០៨.៥០២,៦</i>	<i>១១១.០៩៤,៣</i>
ប្រាក់បញ្ញើមិនមែនបញ្ចូលក្នុងទ្រព្យមិនមែនក្នុងទ្រព្យ	១៩៦,២	២១៧,១	២២៨,៣	៣០៥,១	២៦៦,៩
មូលបត្រមិនមែនភាគហ៊ុន មិនមែនបញ្ចូលក្នុងទ្រព្យមិនមែនក្នុងទ្រព្យ	៤៧,០	៤៦,៨	៤៦,៩	៤៧,០	៤០,៦
ប្រាក់កម្ចី	១.៥១២,៨	១.៥៤៤,៨	១.៥៧២,១	១.៥៧៥,២	១.៥៦១,៦
ឧបករណ៍ហិរញ្ញវត្ថុនិស្សន្ទ	០,០	០,០	០,០	០,០	០,០
ភាគហ៊ុន និង មូលបត្រផ្សេងទៀត	៤៥.៤៩៩,០	៤៦.១៦៥,៩	៤៨.០០១,៣	៤៨.៦៤៦,១	៤៨.៥២៥,៧
ខ្ទង់ផ្សេងៗ (សុទ្ធ)	៤.៤៥៤,២	៤.៤៨២,២	៤.៣៦០,៦	៤.៦៣១,៩	៥.០០៩,៨
ផ្ទៀងផ្ទាត់តាម IFS	០,០	០,០	០,០	០,០	០,០

* រាប់បញ្ចូលទិន្នន័យរបស់ធនាគារកណ្តាល និងគ្រឹះស្ថានទទួលប្រាក់បញ្ញើផ្សេងទៀត (ODCs)
 ** ទិន្នន័យកែសម្រួល

តារាង ១៣: ស្ថិតិស្ថានភាពគ្រឹះស្ថានហិរញ្ញវត្ថុផ្សេងៗទៀត*

(គិតជាប៊ីលានរៀល)

	ឧសភា-២០	មិថុនា-២០	កក្កដា-២០	សីហា-២០	កញ្ញា-២០
ទ្រព្យសកម្មបរទេសសុទ្ធ	-១.១៩៨,០	-១.២១៤,៧	-១.២០៤,៤	-១.១៩៨,១	-១.២៥៦,៧
ឥណទេយ្យពីអនិវាសជន	១០០,០	១០១,៥	១២៨,៦	១២៨,៧	១១០,០
ទ្រព្យអកម្មចំពោះអនិវាសជន	-១.២៩៨,០	-១.៣១៦,២	-១.៣៣៣,០	-១.៣២៦,៧	-១.៣៦៦,៨
ឥណទេយ្យចំពោះគ្រឹះស្ថានទទួលប្រាក់បញ្ញើផ្សេងៗទៀត	៤០១,៩	៤៤៣,៦	៤៨២,៧	៤៦៥,៦	៤៧៨,៤
ឥណទេយ្យសុទ្ធចំពោះរដ្ឋាភិបាល	-២១,៨	-២២,៦	-២៣,៨	-២៤,៨	-២៦,៦
ឥណទេយ្យចំពោះរដ្ឋាភិបាល	១,៤	១,៦	១,៩	២,២	២,៤
ទ្រព្យអកម្មរដ្ឋាភិបាល	-២៣,២	-២៤,២	-២៥,៧	-២៧,០	-២៩,០
ឥណទេយ្យចំពោះវិស័យឯកជន	២.៣៥៣,២	២.៣៧៣,៣	២.៣៦៥,៩	២.៣៨៧,៧	២.៤៣៩,៧
ឥណទេយ្យចំពោះរដ្ឋាភិបាលថ្នាក់ក្រោមជាតិ	០,០	០,០	០,០	០,០	០,០
ឥណទេយ្យចំពោះគ្រឹះស្ថានសាធារណៈមិនមែនហិរញ្ញវត្ថុ	០,០	០,០	០,០	០,០	០,០
ឥណទេយ្យចំពោះវិស័យឯកជន	២.៣៥៣,២	២.៣៧៣,៣	២.៣៦៥,៩	២.៣៨៧,៧	២.៤៣៩,៧
ប្រាក់បញ្ញើ	៣៣,៣	៣៣,៣	៣៣,៥	៣៣,៦	២៧,៦
មូលបត្រមិនមែនភាគហ៊ុន	០,០	០,០	០,០	០,០	០,០
ប្រាក់កម្ចី	១៣៣,៥	១៤៥,៧	១៤៤,៩	១៩៧,៣	២០៩,២
ឧបករណ៍ហិរញ្ញវត្ថុនិស្សន្ទ	០,០	០,០	០,០	០,០	០,០
ភាគហ៊ុន និង មូលធនផ្សេងៗទៀត	១.៤៦៦,៣	១.៤៦៥,០	១.៤៦៨,១	១.៤៨៣,១	១.៤៨៩,១
ខ្ទង់ផ្សេងៗ (សុទ្ធ)	-៩៧,៨	-៦៤,៤	-៦៦,១	-៨៣,៥	-៩១,១
ផ្ទៀងផ្ទាត់តាម IFS	០,០	០,០	០,០	០,០	០,០

* រាប់បញ្ចូលតែទិន្នន័យរបស់គ្រឹះស្ថានធនាគារឯកទេស

** ទិន្នន័យកែសម្រួល

តារាង ១៤: ស្ថិតិស្ថានភាពគ្រឹះស្ថានហិរញ្ញវត្ថុ*

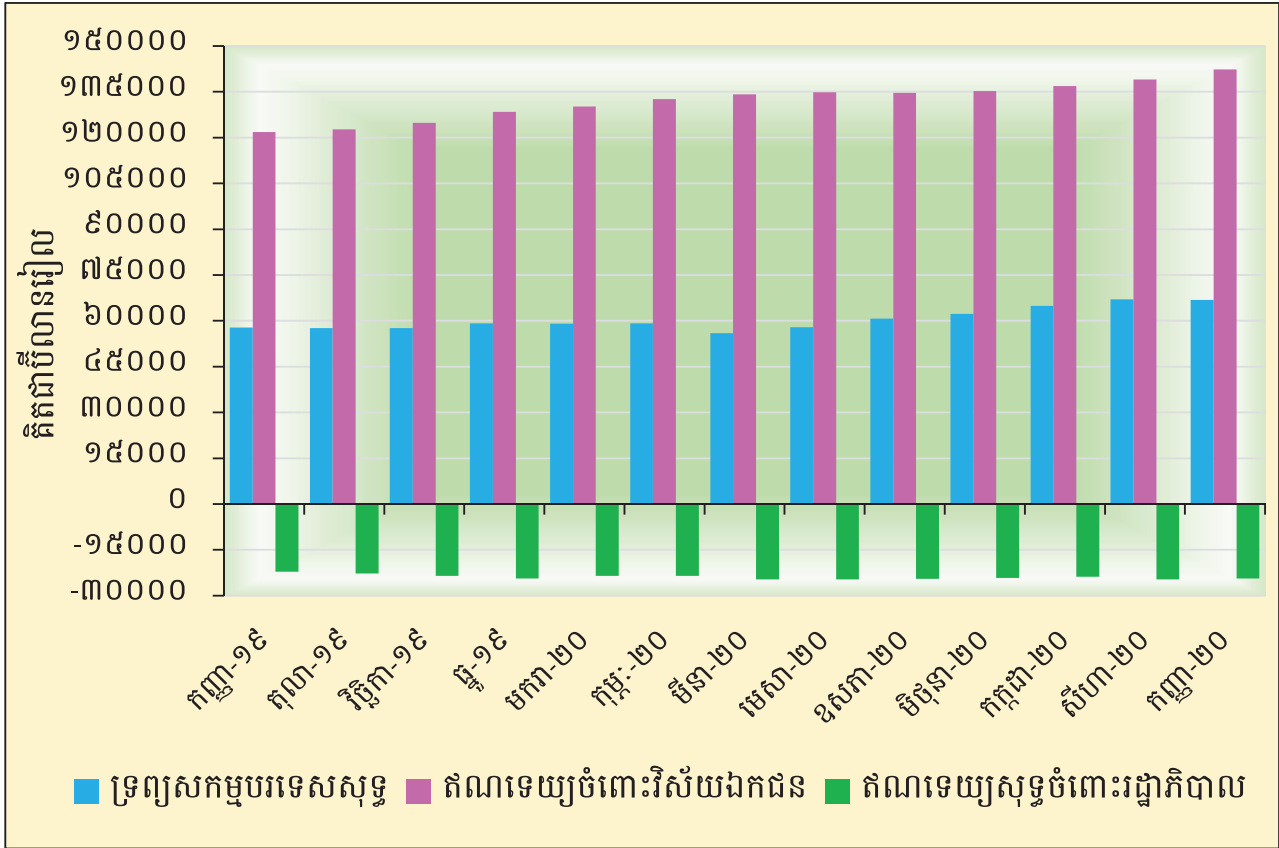
(គិតជាប៊ីលានរៀល)

	ឧសភា-២០	មិថុនា-២០	កក្កដា-២០	សីហា-២០	កញ្ញា-២០
ទ្រព្យសកម្មបេឡេសសុទ្ធ	៦០.៦៩២,៦	៦២.៣០១,០	៦៤.៤៨០,៤	៦៧.០០៥,៣	៦៦.៤០៤,០
ឥណទេយ្យពីអនិវាសន	៩៥.៩០៨,១	៩៧.០០០,៦	១០០.១៦៨,៧	១០២.៨៨០,៨	១០២.១៩៦,៤
ទ្រព្យអកម្មចំពោះអនិវាសន	-៣៥.២១៥,៥	-៣៤.៦៩៩,៦	-៣៥.២៨៨,៣	-៣៥.៨៧៥,៥	-៣៥.៣៩២,៥
ឥណទេយ្យក្នុងស្រុក	១១០.១៥៦,៩	១១១.០៤៩,១	១១៣.០៦៦,៦	១១៤.៣៨៩,៦	១១៧.៩១៩,៣
ឥណទេយ្យសុទ្ធចំពោះរដ្ឋាភិបាល	-២៤.៥០១,២	-២៤.១៧៤,៧	-២៣.៨៤៤,០	-២៤.៦៣៣,៣	-២៤.៤២១,៦
ឥណទេយ្យចំពោះរដ្ឋាភិបាល	៧៨,០	៨៤,៩	៩១,៨	១០២,៧	១១២,២
ទ្រព្យអកម្មចំពោះរដ្ឋាភិបាល	-២៤.៥៧៩,២	-២៤.២៥៩,៦	-២៣.៩៥២,២	-២៤.៧៣៥,៩	-២៤.៥៣៣,៨
ឥណទេយ្យចំពោះវិស័យផ្សេងៗ	១៣៤.៦៥៨,១	១៣៥.២២៣,៨	១៣៦.៩១០,៦	១៣៩.០២២,៩	១៤២.៣៣៩,៩
ឥណទេយ្យចំពោះរដ្ឋាភិបាលថ្នាក់ក្រោមជាតិ	០,០	០,០	០,០	០,០	០,០
ឥណទេយ្យចំពោះគ្រឹះស្ថានសាធារណៈមិនមែនហិរញ្ញវត្ថុ	០,៧	០,៦	០,៦	០,៦	០,៦
ឥណទេយ្យចំពោះវិស័យឯកជន	១៣៤.៦៥៧,៤	១៣៥.២២៣,២	១៣៦.៩១០,០	១៣៩.០២២,៣	១៤២.៣៣៩,៤
រូបិយវត្ថុក្រៅគ្រឹះស្ថានហិរញ្ញវត្ថុ	១២.៧៣៤,៦	១២.៦៤៦,៣	១២.៧៨៤,៥	១២.៩៨២,៣	១៣.១៨២,៦
ប្រាក់បញ្ញើ	១០៨.១៥០,៥	១០៩.៩៤០,៦	១១៣.០៣៣,០	១១៤.៩៩២,៤	១១៧.៧៨៧,៦
មូលបត្រមិនមែនពីភាគហ៊ុន	០,០	០,០	០,០	០,០	០,០
ប្រាក់កម្ចី	១.៤៨១,៥	១.៥១៧,៦	១.៤៨៨,៧	១.៤៩៨,៨	១.៤៧៣,០
ឧបករណ៍ហិរញ្ញវត្ថុនិស្សន្ទ	០,០	០,០	០,០	០,០	០,០
ភាគហ៊ុន និង មូលធនផ្សេងទៀត	៤៦.៩៦៦,២	៤៧.៦៣០,៩	៤៩.៤៦៩,៤	៥០.១២៩,២	៥០.០១៤,៨
ខ្ទង់ផ្សេងៗ (សុទ្ធ)	១.៥១៦,៧	១.៦១៤,៦	១.១៧១,៣	១.៧៩២,៣	២.២៦៤,៣
ផ្ទៀងផ្ទាត់តាម IFS	០,០	០,០	០,០	០,០	០,០

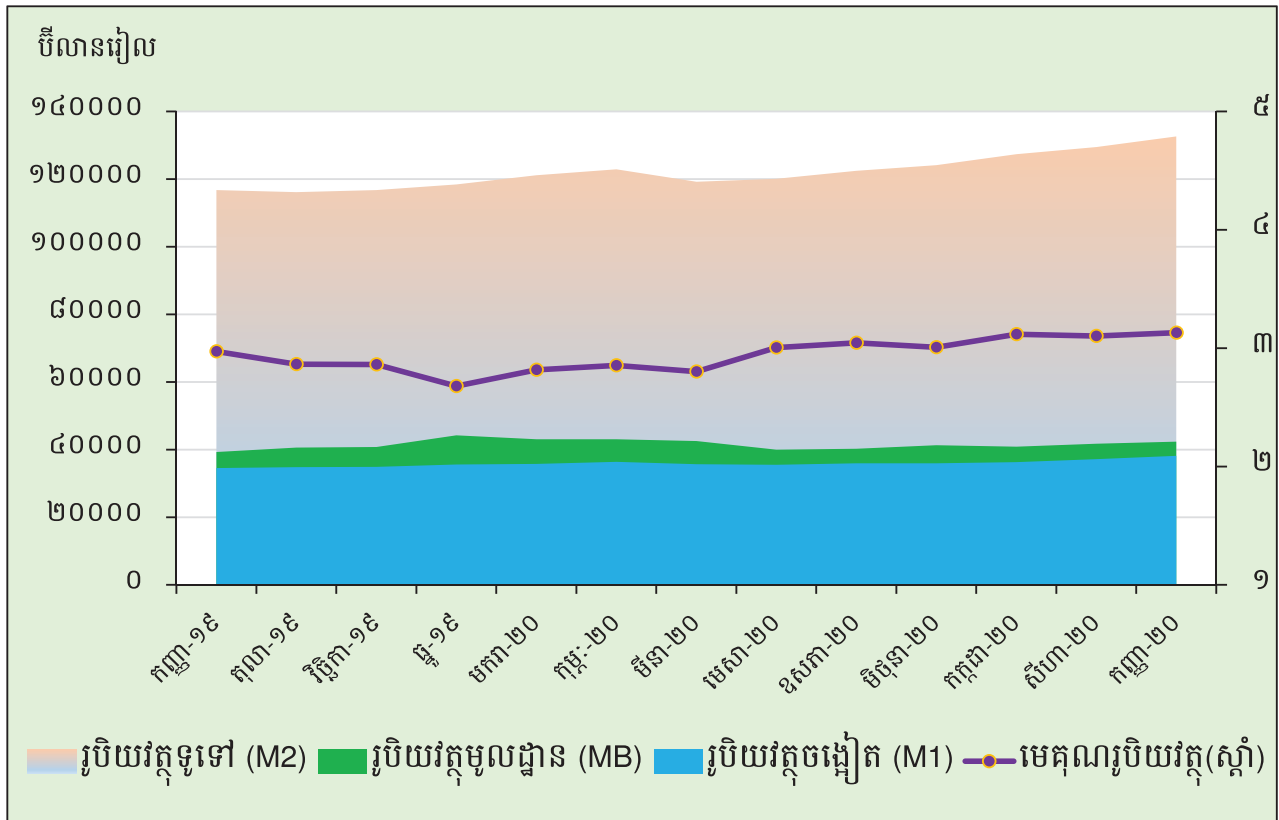
* រាប់បញ្ចូលទិន្នន័យរបស់គ្រឹះស្ថានទទួលប្រាក់បញ្ញើ និងគ្រឹះស្ថានហិរញ្ញវត្ថុផ្សេងទៀត

** ទិន្នន័យកែសម្រួល

ក្រាហ្វូស្ត្រិក ៨: ស្ថានភាពគ្រឹះស្ថានហិរញ្ញវត្ថុ



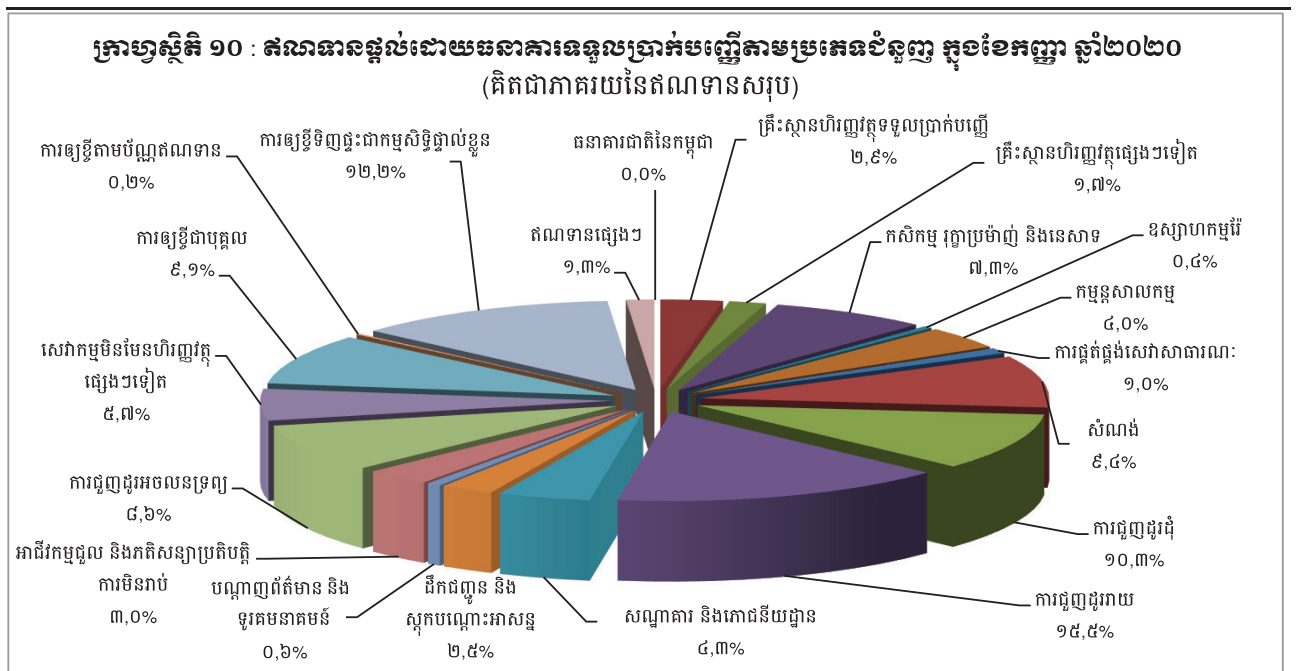
ក្រាហ្វូស្ត្រិក ៩: ធាតុផ្សេងៗនៃរូបិយវត្ថុសរុប



តារាង ១៥: ឥណទានផ្តល់ដោយធនាគារទទួលបានប្រាក់បញ្ញើតាមប្រភេទជំនួញ

(ឯកតា : ប៊ីលានរៀល)

	ឧសភា-២០	មិថុនា-២០	កក្កដា-២០	សីហា-២០	កញ្ញា-២០
១. គ្រឹះស្ថានហិរញ្ញវត្ថុ	៥.៤៥៧,៦	៥.៤៤៧,៩	៥.៤៩៧,០	៥.៣៤៣,៨	៥.៤៦៤,៨
១.១ ធនាគារជាតិនៃកម្ពុជា	០,០	០,០	០,០	០,០	០,០
១.២ គ្រឹះស្ថានហិរញ្ញវត្ថុទទួលប្រាក់បញ្ញើ	៣.២៦១,៦	៣.២៤៥,៣	៣.៣៨៩,២	៣.២៧១,០	៣.៤២៩,១
១.៣ គ្រឹះស្ថានហិរញ្ញវត្ថុផ្សេងៗទៀត	២.១៩៦,០	២.១៦២,៧	២.១០៧,៨	២.០៧២,៨	២.០៣៥,៧
២. គ្រឹះស្ថានមិនបម្រើសេវាហិរញ្ញវត្ថុ	៨២.៧៤៨,៨	៨២.៤៧២,៦	៨៣.៦៣៦,៨	៨៤.៨០១,៧	៨៦.៨០៥,០
២.១ កសិកម្ម រុក្ខាប្រមាញ់ និងនេសាទ	៨.៥២៤,៨	៨.៣៩១,០	៨.៥៩១,៧	៨.៦១៦,៧	៨.៧១៧,៤
២.២ ឧស្សាហកម្មរ៉ែ	៥០៥,៤	៥៦៩,៤	៥០៧,៣	៥១៥,៦	៥២០,៩
២.៣ កម្មន្តសាលកម្ម	៤.៥៨១,៤	៤.៥២១,០	៤.៦២៣,៧	៤.៧៤៤,៣	៤.៧៧៥,៨
២.៤ ការផ្គត់ផ្គង់សេវាសាធារណៈ	៩៦៧,២	៩៧០,៩	១.០៧៥,០	១.១៤២,១	១.១៧៧,១
២.៥ សំណង់	១០.៣៩៨,៦	១០.៣៩០,៥	១០.៤៩៨,០	១០.៥៤១,០	១១.២១១,២
២.៦ ការជួញដូរដុំ	១១.៦៣១,៦	១១.៦២៧,៣	១១.៨៦៣,១	១២.០៤៣,៤	១២.៣២៩,៥
២.៧ ការជួញដូររាយ	១៧.៤៥១,៩	១៧.៤៥៩,៣	១៧.៨៤៨,៧	១៨.១៦១,១	១៨.៤៧៥,៦
២.៨ សណ្ឋាគារ និងភោជនីយដ្ឋាន	៥.១០៦,៥	៥.០៦៩,៩	៥.០២៤,៤	៥.០៧៨,៨	៥.០៨៨,៧
២.៩ ដឹកជញ្ជូន និងស្តុកបណ្តោះអាសន្ន	២.១៨៦,៦	២.១៨៩,៩	២.៤៩១,៧	២.៦៦២,២	២.៩៣០,១
២.១០ បណ្តាញព័ត៌មាននិងទូរគមនាគមន៍	៨៥៩,៩	៨៦៩,១	៧៩៦,៧	៨៧៤,២	៧៧១,៣
២.១១ អាជីវកម្មជួល និងភតិសន្យាប្រតិបត្តិការមិនរាប់បញ្ចូលភតិសន្យា និងការជួលអចលនទ្រព្យ	៤.០៨៤,៧	៤.០៨៦,៤	៣.៩២៦,៨	៣.៧៩៩,៦	៣.៦៣៧,៧
២.១២ ការជួញដូរអចលនទ្រព្យ	៩.២០៧,៦	៩.៣៩៤,២	៩.៤៥៤,៩	៩.៨៧០,២	១០.៣១៨,៧
២.១៣ សេវាកម្មមិនមែនហិរញ្ញវត្ថុផ្សេងៗទៀត	៧.២៤២,៧	៦.៩៣៣,៧	៦.៩៣៤,៧	៦.៧៥២,៣	៦.៨៥០,៩
៣. កម្រិតការផ្តល់ខ្លួន	២៤.២៤២,៨	២៤.៦៥១,៨	២៤.៩២៣,៣	២៥.២៣៩,៣	២៥.៧១៥,៤
៣.១ ការឱ្យខ្ចីជាបុគ្គល	១០.៤៥៤,៦	១០.៧៣៧,១	១០.៧៨៨,១	១០.៧៩៨,៤	១០.៩១៣,៩
៣.២ ការឱ្យខ្ចីតាមប័ណ្ណឥណទាន	១៩៨,៣	២០៧,៤	២១៤,៣	២១៩,៨	២២៥,៤
៣.៣ ការឱ្យខ្ចីទិញផ្ទះជាកម្មសិទ្ធិផ្ទាល់ខ្លួន	១៣.៥៨៩,៨	១៣.៧០៧,៣	១៣.៩២០,៩	១៤.២២១,០	១៤.៥៧៦,១
៤. ឥណទានផ្សេងៗ	១.៤៩៦,៧	១.៥០៧,២	១.៤៦៨,៣	១.៥៣១,៧	១.៥៤៧,០
សរុបឥណទានដុល	១១៣.៩៤៥,៨	១១៤.០៧៩,៥	១១៥.៥២៥,៥	១១៦.៩១៦,៥	១១៩.៥៣២,២



តារាង ១៦: បម្រែបម្រួលប្រចាំខែនៃឥណទានផ្តល់ដោយធនាគារទទួលបានប្រាក់បញ្ញើតាមប្រភេទជំនួញ

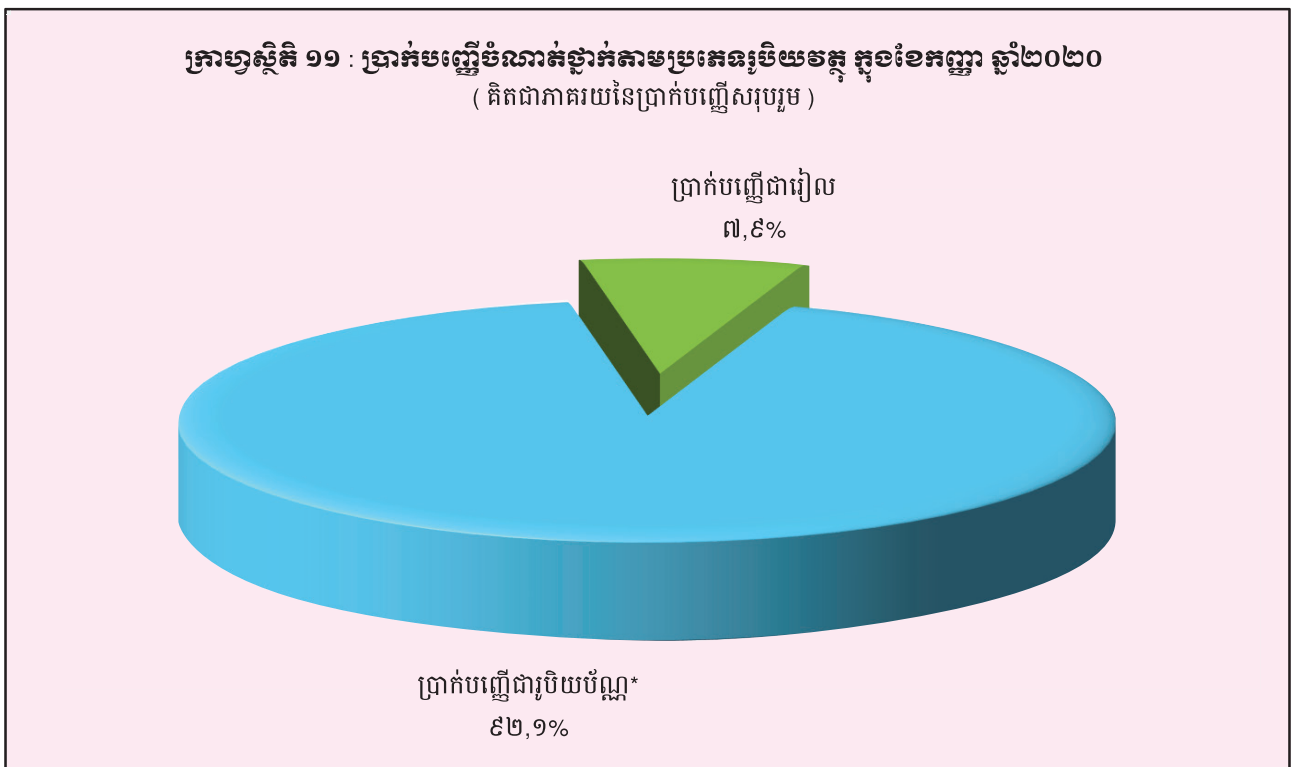
	ឧសភា-២០	មិថុនា-២០	កក្កដា-២០	សីហា-២០	កញ្ញា-២០
(បម្រែបម្រួលប្រចាំខែជាមីនុស្ស)					
១. គ្រឹះស្ថានហិរញ្ញវត្ថុ	-២០២,៥	-៩,៦	៤៩,១	-១៩៣,៣	១២១,០
១.១ ធនាគារជាតិនៃកម្ពុជា	០,០	០,០	០,០	០,០	០,០
១.២ គ្រឹះស្ថានហិរញ្ញវត្ថុទទួលប្រាក់បញ្ញើ	-១៥២,២	២៣,៧	១០៣,៩	-១១៨,២	១៥៨,១
១.៣ គ្រឹះស្ថានហិរញ្ញវត្ថុផ្សេងៗទៀត	-៥០,៤	-៣៣,៣	-៥៤,៨	-៣៥,០	-៣៧,១
២. គ្រឹះស្ថានមិនមែនសហគ្រាសហិរញ្ញវត្ថុ	-៩២,០	-២៧៦,៣	១.១៦៤,៣	១.១៦៤,៩	២.០០៣,៣
២.១ កសិកម្ម រុក្ខាប្រមាញ់ និងនេសាទ	២,៨	-១៣៣,៨	២០០,៧	២៥,០	១០០,៦
២.២ ឧស្សាហកម្មរ៉ែ	-២,៧	៦៣,៩	-៦២,០	៨,៣	៥,៣
២.៣ កម្មវិស័យកសិកម្ម	-២៣០,១	-៦០,៤	១០២,៨	១២០,៦	៣១,៥
២.៤ ការផ្គត់ផ្គង់សេវាសាធារណៈ	៧,៩	៣,៧	១០៤,១	៦៧,១	៣៥,០
២.៥ សំណង់	-១៤០,២	-៨,១	១០៧,៥	៤៣,០	៦៧០,២
២.៦ ការផ្តល់ជូនដុំ	-៤០,៧	-៤,៤	២៣៥,៩	១៨០,៣	២៨៦,១
២.៧ ការផ្តល់ជូនរាយ	២២,៧	៧,៥	៣៨៩,៤	៣១២,៤	៣១៤,៤
២.៨ សណ្ឋាគារ និងភោជនីយដ្ឋាន	២៦៥,៥	-៣៦,៦	-៤៥,៥	៥៤,៥	៩,៩
២.៩ ដឹកជញ្ជូន និងស្តុកបណ្តោះអាសន្ន	៧,៩	៣,៣	៣០១,៨	១៧០,៥	២៦៧,៩
២.១០ បណ្តាញព័ត៌មាននិងទូរគមនាគមន៍	៦,០	៩,២	-៧២,៤	៧៧,៥	-១០២,៩
២.១១ អាជីវកម្មរដ្ឋ និងភតិសន្យាប្រតិបត្តិការ មិនរាប់បញ្ចូលភតិសន្យា និងការជួលអចលនទ្រព្យ	-៤៤,៣	១,៧	-១៥៩,៦	-១២៧,៣	-១៦១,៩
២.១២ ការផ្តល់ជូនអចលនទ្រព្យ	៣៦,២	១៨៦,៦	៦០,៧	៤១៥,៤	៤៤៨,៤
២.១៣ សេវាកម្មមិនមែនហិរញ្ញវត្ថុផ្សេងៗទៀត	១៦,៨	-៣០៩,០	១,០	-១៨២,៤	៩៨,៧
៣. កម្រិតការផ្តល់ខ្លួន	៥០៩,៩	៤០៩,០	២៧១,៥	៣១៦,០	៤៧៦,១
៣.១ ការឱ្យខ្លួនជាបុគ្គល	៥២០,១	២៨២,៥	៥១,០	១០,៣	១១៥,៤
៣.២ ការឱ្យខ្លួនតាមប័ណ្ណឥណទាន	៣,២	៩,១	៧,០	៥,៥	៥,៦
៣.៣ ការឱ្យខ្លួនតាមប័ណ្ណឥណទានជាមួយស្ថាប័ន	-១៣,៤	១១៧,៤	២១៣,៦	៣០០,១	៣៥៥,១
៤. ឥណទានផ្តល់	២,៦	១០,៥	-៣៨,៩	៦៣,៤	១៥,៣
សរុបឥណទានផ្តល់	២១៨,០	១៣៣,៧	១.៤៤៦,០	១.៣៩១,០	២.៦១៥,៨
(បម្រែបម្រួលប្រចាំខែជាភាគរយ)					
១. គ្រឹះស្ថានហិរញ្ញវត្ថុ	-៣,៦	-០,២	០,៩	-២,៨	២,៣
១.១ ធនាគារជាតិនៃកម្ពុជា	០,០	០,០	០,០	០,០	០,០
១.២ គ្រឹះស្ថានហិរញ្ញវត្ថុទទួលប្រាក់បញ្ញើ	-៤,៥	០,៧	៣,២	-៣,៥	៤,៨
១.៣ គ្រឹះស្ថានហិរញ្ញវត្ថុផ្សេងៗទៀត	-២,២	-១,៥	-២,៥	-១,៧	-១,៨
២. គ្រឹះស្ថានមិនមែនសហគ្រាសហិរញ្ញវត្ថុ	-០,១	-០,៣	១,៤	១,៤	២,៤
២.១ កសិកម្ម រុក្ខាប្រមាញ់ និងនេសាទ	០,០	-១,៦	២,៤	០,៣	១,២
២.២ ឧស្សាហកម្មរ៉ែ	-០,៥	១២,៧	-១០,៩	១,៦	១,០
២.៣ កម្មវិស័យកសិកម្ម	-៤,៨	-១,៣	២,៣	២,៦	០,៧
២.៤ ការផ្គត់ផ្គង់សេវាសាធារណៈ	០,៨	០,៤	១០,៧	៦,២	៣,១
២.៥ សំណង់	-១,៣	-០,១	១,០	០,៤	៦,៤
២.៦ ការផ្តល់ជូនដុំ	-០,៣	០,០	២,០	១,៥	២,៤
២.៧ ការផ្តល់ជូនរាយ	០,១	០,០	២,២	១,៨	១,៧
២.៨ សណ្ឋាគារ និងភោជនីយដ្ឋាន	៥,៥	-០,៧	-០,៩	១,១	០,២
២.៩ ដឹកជញ្ជូន និងស្តុកបណ្តោះអាសន្ន	០,៤	០,២	១៣,៨	៦,៨	១០,១
២.១០ បណ្តាញព័ត៌មាននិងទូរគមនាគមន៍	០,៧	១,១	-៨,៣	៩,៧	-១១,៨
២.១១ អាជីវកម្មរដ្ឋ និងភតិសន្យាប្រតិបត្តិការ មិនរាប់បញ្ចូលភតិសន្យា និងការជួលអចលនទ្រព្យ	-១,១	០,០	-៣,៩	-៣,២	-៤,៣
២.១២ ការផ្តល់ជូនអចលនទ្រព្យ	០,៤	២,០	០,៦	៤,៤	៤,៥
២.១៣ សេវាកម្មមិនមែនហិរញ្ញវត្ថុផ្សេងៗទៀត	០,២	-៤,៣	០,០	-២,៦	១,៥
៣. កម្រិតការផ្តល់ខ្លួន	២,១	១,៧	១,១	១,៣	១,៩
៣.១ ការឱ្យខ្លួនជាបុគ្គល	៥,២	២,៧	០,៥	០,១	១,១
៣.២ ការឱ្យខ្លួនតាមប័ណ្ណឥណទាន	១,៧	៤,៦	៣,៤	២,៦	២,៦
៣.៣ ការឱ្យខ្លួនតាមប័ណ្ណឥណទានជាមួយស្ថាប័ន	-០,១	០,៩	១,៦	២,២	២,៥
៤. ឥណទានផ្តល់	០,២	០,៧	-២,៦	៤,៣	១,០
សរុបឥណទានផ្តល់	០,២	០,១	១,៣	១,២	២,២

តារាង ១៧: ប្រាក់បញ្ញើនៅធនាគារទទួលប្រាក់បញ្ញើ

(ឯកតា : ប៊ីលានរៀល)

	ឧសភា-២០	មិថុនា-២០	កក្កដា-២០	សីហា-២០	កញ្ញា-២០
ប្រាក់បញ្ញើជាទៀង					
ប្រាក់បញ្ញើចរន្ត	២.៧៣៦,៥	២.៦៤២,៣	២.៨១៦,៩	២.៧៤៧,២	២.៨៨២,១
ប្រាក់បញ្ញើសន្សំ	២.០០៧,២	១.៩៥៧,០	២.០២៣,២	២.១២៤,២	២.០៤៤,៦
ប្រាក់បញ្ញើមានកាលកំណត់	៣.៤៩៨,១	៣.៧១៦,០	៣.៨៥៩,០	៣.៩០១,៥	៣.៩៥០,១
ប្រាក់បញ្ញើផ្សេងៗ	១០៤,៦	១១៤,៨	១១០,៣	១២៨,៦	១៨២,៩
សរុប	៨.៣៤៦,៤	៨.៤៣០,២	៨.៨០៥,៥	៨.៩០១,៥	៩.០៥៩,៧
ប្រាក់បញ្ញើជាប្រើប្រាស់ប័ណ្ណ*					
ប្រាក់បញ្ញើចរន្ត	២២.៥៩៥,៤	២២.៨៧១,២	២៣.០៥៧,៤	២៣.៧៤០,៤	២៤.២២២,៤
ប្រាក់បញ្ញើសន្សំ	២៩.៥៦០,៤	៣០.០៣២,៨	៣០.៩៧២,៥	៣១.៩២៤,៩	៣២.៨៩៦,០
ប្រាក់បញ្ញើមានកាលកំណត់	៤៤.៣៥៣,៩	៤៤.៧៧៧,៦	៤៥.៩០៤,៥	៤៦.១៦៧,៦	៤៦.៦៩២,២
ប្រាក់បញ្ញើផ្សេងៗ	១.២៨៨,៨	១.២៨២,៧	១.២៨០,៣	១.៣៩០,១	១.៤៩០,០
សរុប	៩៧.៧៨៦,៥	៩៨.៩៦៤,៤	១០១.២១៤,៨	១០៣.២២២,៩	១០៥.៣០០,៦
សរុបរួម	១០៦.១៤៤,៩	១០៧.៣៩៤,៦	១១០.០២៤,៣	១១២.១២៤,៤	១១៤.៣៦០,៤

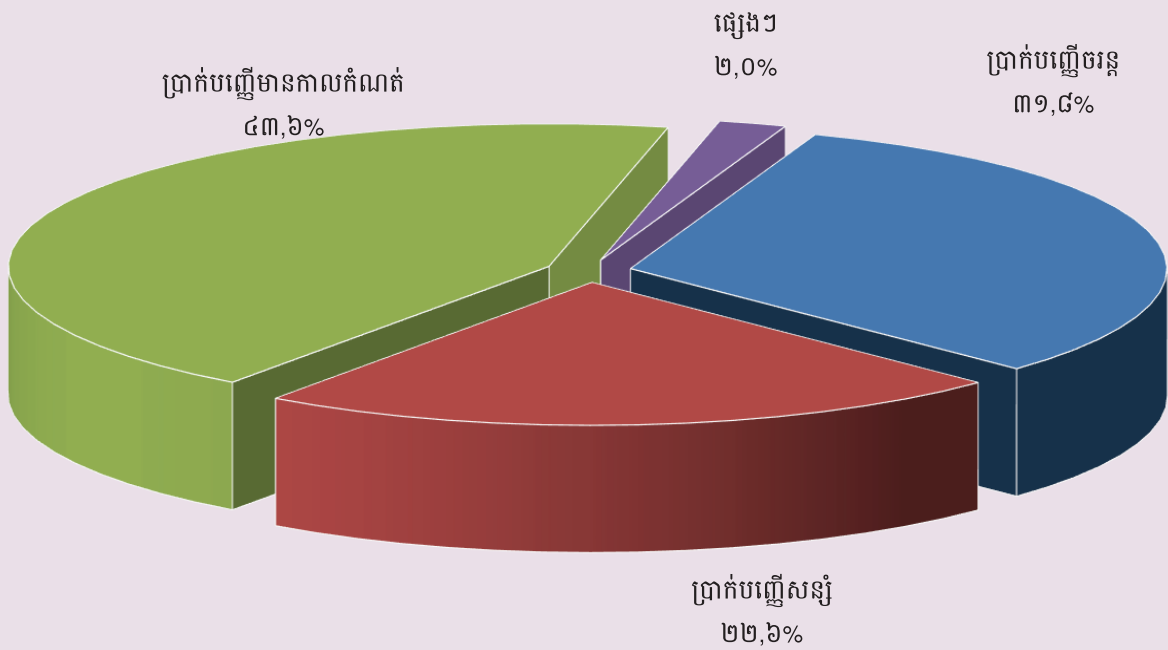
* ប្រាក់បញ្ញើជាប្រើប្រាស់ប័ណ្ណរបស់និវាសន និងអនិវាសនកម្ពុជា



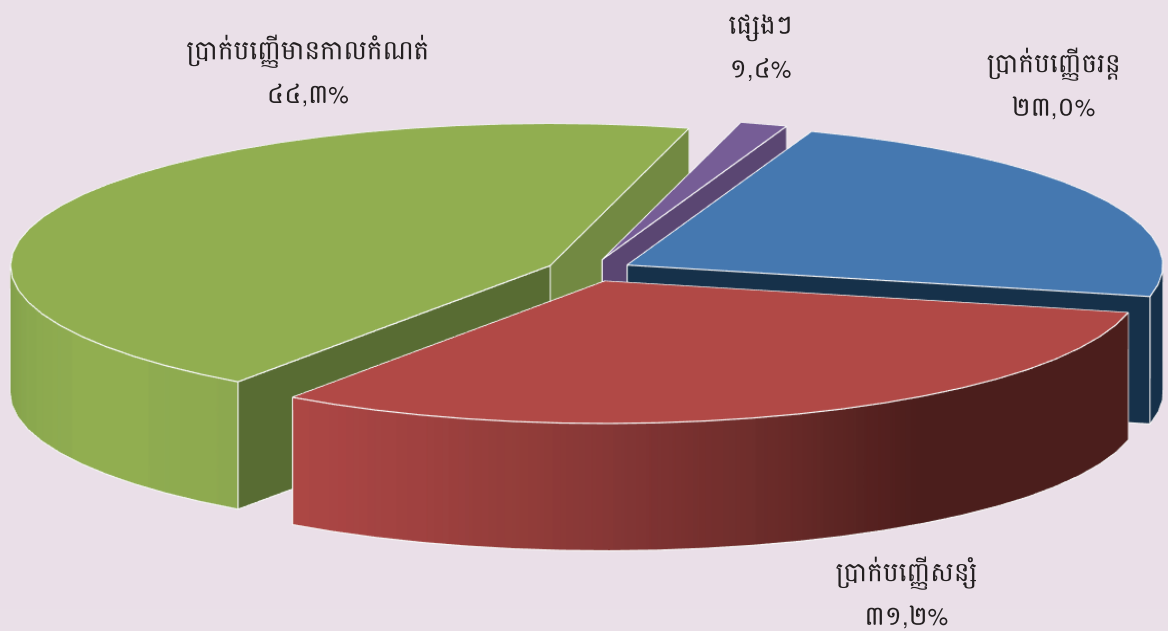
តារាង ១៨: បម្រែបម្រួលប្រចាំខែនៃប្រតិបត្តិការប្រាក់បញ្ញើរបស់ធនាគារទទួលប្រាក់បញ្ញើ

	ឧសភា-២០	មិថុនា-២០	កក្កដា-២០	សីហា-២០	កញ្ញា-២០
(បម្រែបម្រួលប្រចាំខែជាបីណាចក្រ)					
ប្រាក់បញ្ញើជាទៀង					
ប្រាក់បញ្ញើចរន្ត	១០២,០	-៩៤,២	១៧៤,៦	-៦៩,៧	១៣៤,៩
ប្រាក់បញ្ញើសន្សំ	១៥៣,៩	-៥០,២	៦៦,៣	១០១,០	-៧៩,៦
ប្រាក់បញ្ញើមានកាលកំណត់	៨៦,៩	២១៧,៩	១៤៣,០	៤២,៥	៤៨,៦
ប្រាក់បញ្ញើផ្សេងៗ	១,៩	១០,៣	-៤,៥	១៨,៣	៥៤,៣
សរុប	៣៤៤,៨	៨៣,៨	៣៧៩,៣	៩២,០	១៥៨,២
ប្រាក់បញ្ញើជារូបិយប័ណ្ណ					
ប្រាក់បញ្ញើចរន្ត	៣៩៥,៣	២៧៥,៩	១៨៦,២	៦៨២,៩	៤៨២,០
ប្រាក់បញ្ញើសន្សំ	៥៧៣,៤	៤៧២,៤	៩៣៩,៧	៩៥២,៣	៩៧១,២
ប្រាក់បញ្ញើមានកាលកំណត់	៥៩៣,៩	៤២៣,៧	១.១២៦,៩	២៦៣,០	៥២៤,៧
ប្រាក់បញ្ញើផ្សេងៗ	-១៥,៧	-៦,១	-២,៤	១០៩,៨	៩៩,៩
សរុប	១.៥៤៦,៨	១.១៦៥,៩	២.២៤៩,៤	២.០០៨,១	២.០៧៧,៧
សរុបរួម	១.៨៩១,៦	១.២៤៩,៧	២.៦២៩,៨	២.១០០,១	២.២៣៦,០
(បម្រែបម្រួលប្រចាំខែតាមរយៈ)					
ប្រាក់បញ្ញើជាទៀង					
ប្រាក់បញ្ញើចរន្ត	៣,៩	-៣,៤	៦,៦	-២,៥	៤,៩
ប្រាក់បញ្ញើសន្សំ	៨,៣	-២,៥	៣,៤	៥,០	-៣,៧
ប្រាក់បញ្ញើមានកាលកំណត់	២,៥	៦,២	៣,៨	១,១	១,២
ប្រាក់បញ្ញើផ្សេងៗ	១,៨	៩,៨	-៤,០	១៦,៦	៤២,២
សរុប	៤,៣	១,០	៤,៩	១,០	១,៨
ប្រាក់បញ្ញើជារូបិយប័ណ្ណ					
ប្រាក់បញ្ញើចរន្ត	១,៨	១,២	០,៨	៣,០	២,០
ប្រាក់បញ្ញើសន្សំ	២,០	១,៦	៣,១	៣,១	៣,០
ប្រាក់បញ្ញើមានកាលកំណត់	១,៤	១,០	២,៥	០,៦	១,១
ប្រាក់បញ្ញើផ្សេងៗ	-១,២	-០,៥	-០,២	៨,៦	៧,២
សរុប	១,៦	១,២	២,៣	២,០	២,០
សរុបរួម	១,៨	១,២	២,៤	១,៩	២,០

ក្រាហ្វិក ១២ : ប្រាក់បញ្ញើជារៀងរាល់ថ្ងៃនៃចំណាត់ថ្នាក់តាមប្រភេទ ក្នុងខែកញ្ញា ឆ្នាំ២០២០
 (គិតជាភាគរយនៃប្រាក់បញ្ញើជារៀងរាល់សរុប)



ក្រាហ្វិក ១៣ : ប្រាក់បញ្ញើជារូបិយប័ណ្ណនៃចំណាត់ថ្នាក់តាមប្រភេទ ក្នុងខែកញ្ញា ឆ្នាំ២០២០
 (គិតជាភាគរយនៃប្រាក់បញ្ញើជារូបិយប័ណ្ណសរុប)



តារាង ១៩: សកម្មភាពផ្តល់ឥណទានរបស់គ្រឹះស្ថានមីក្រូហិរញ្ញវត្ថុ*

ឆ្នាំ	ចំនួន				ចំនួនប្រាក់កម្ចី (ប៊ីលានរៀល)	អត្រាការប្រាក់	
	ស្រុក	ឃុំ	ភូមិ	គ្រួសារ		ខែ	ឆ្នាំ
ឆ្នាំ២០១៣	២.២៨២	១៦.៣៨៤	៨៩.៨២៩	១.៦១០.៨៤៤	៥.៣៦៤	២%-៣%	២៧%-៣៩%
ឆ្នាំ២០១៤	២.៧៥៤	១៨.២៥៤	១០៧.៩៦៤	១.៨៤៤.៨៩៣	៨.៣៤០	២%-៣%	២៧%-៣៩%
ឆ្នាំ២០១៥	៤.៥៧៦	២៧.៥១០	១៤១.៥១៤	២.១៤៩.១៨០	១២.៣៦៥	២%-៤%	២៥%-៤១%
ឆ្នាំ២០១៦ ២០១៧*	៥.៩៧១	៣២.៥៩៩	១៥៥.៤៩៩	២.១២៩.៩០៧	១២.៩៥៤	២%-៤%	២៥%-៤១%
	ចំនួនសខា			ចំនួនអ្នកកម្ចី**	ចំនួនប្រាក់កម្ចី (ប៊ីលានរៀល)	អត្រាការប្រាក់	
	ការិយាល័យ កណ្តាល	ខេត្ត/ក្រុង	ស្រុក/ខ័ណ្ឌ			ខែ	ឆ្នាំ
ឆ្នាំ ២០១៨	៧៦	៣៦៦	៩៧៥	១.៧៧៦.៤៦៧	១៧.២៣៦	១,៤%-២,៥%	១៦,៩%-២៨,៨%
តុលា	៧៨	៣៩៤	៩៤៧	១.៨៥១.២៥៩	២១.០៤៥	១,២%-២,០%	១៣,៤%-២៤,០%
វិច្ឆិកា	៧៩	៤០៧	៩៤៦	១.៨៦៧.៨០៦	២១.៥៦៧	១,២%-២,១%	១៥,១%-២៤,០%
ឆ្នាំ ២០១៩	៨០	៣៩៩	៩៤៤	១.៨៧២.៩១៦	២១.៨១៣	១,២%-២,០%	១៥,១%-២៤,០%
មករា	៨០	៣៩៩	៩៤៤	១.៨៨១.៨២២	២២.៦៣០	១,២%-២,០%	១៥,០%-២៤,០%
កុម្ភៈ	៨១	៣៩៩	៩៤៤	១.៨៩៣.១៧៥	២៣.២០៦	១,២%-១,៩%	១៤,៧%-២២,៧%
មីនា	៨១	៣៩៩	៩៤៧	១.៩១៧.៦៨៩	២៤.០២០	១,២%-១,៩%	១៥,០%-២២,៧%
មេសា	៨១	៤០០	៩៤៩	១.៩៤៤.៨១៨	២៤.៦៧៥	១,២%-១,៩%	១៤,៩%-២២,៧%
ឧសភា	៨១	៤០១	៩៤៩	១.៩៦៨.៨០៤	២៥.២៩៣	១,២%-១,៩%	១៤,៩%-២២,៧%
មិថុនា	៨១	៤០៥	៩៥៦	១.៩៩០.៨២២	២៥.៩២២	១,២%-១,៨%	១៥,០%-២១,៤%
កក្កដា	៨១	៣៩៥	៩៥៣	២.០១៣.៤៣០	២៦.៧០៥	១,២%-១,៧%	១៤,៤%-២០,១%
សីហា	៨២	៣៩៦	៩៥៦	២.០៣៦.១១៤	២៧.៤៥៤	១,២%-១,៧%	១៤,៥%-២០,១%
កញ្ញា	៨២	៣៩៧	៩៦០	២.០៥០.៦២២	២៧.៩៨៧	១,២%-១,៧%	១៤,៣%-២០,០%
តុលា	៨២	៤០២	៩៦២	២.០៧៣.៤០៨	២៨.២៩១	១,១%-១,៧%	១៤,២%-២០,០%
វិច្ឆិកា	៨២	៤០៣	៩៦៥	២.០៩១.៣៦៥	២៨.៨៨៦	១,១%-១,៧%	១៤,២%-១៩,៨%
ឆ្នាំ ២០២០	៨២	៤០៦	៩៦៥	២.១០៩.១៧០	២៩.៣៥៧	១,១%-១,៦%	១៣,៤%-១៨,៧%
មករា	៨១	៣៨១	៩០៩	២.០៥៣.៩៥៧	២៩.៣១៤	១,១%-១,៦%	១៣,៦%-១៨,៥%
កុម្ភៈ	៨១	៣៧៧	៩១០	២.០៧០.៤៨១	២៩.៩៣០	១,១%-១,៦%	១៣,៩%-១៩,២%
មីនា	៨១	៣៧៦	៩១០	២.០៨១.៣២៨	៣០.២៦៧	១,១%-១,៧%	១៣,៨%-១៩,៤%
មេសា	៨១	៣៧៩	៩១៣	២.០៩៥.៤០៨	២៩.៨៤៣	១,១%-១,៧%	១៣,៦%-១៩,៤%
ឧសភា	៨០	៣៧០	៨៨៧	២.០៣១.៩០៤	២៩.២៥៩	១,១%-១,៦%	១៣,៧%-១៩,១%
មិថុនា	៨០	៣៦៧	៨៨៩	២.០៤០.១៤៣	២៩.២២៦	១,១%-១,៦%	១៣,៤%-១៨,៨%
កក្កដា	៨០	៣៦៧	៨៨៥	២.០៥៩.៧៩៩	២៩.៧៦០	១,១%-១,៦%	១៣,៤%-១៨,៧%
សីហា	៨០	៣៧២	៨៩២	២.០៦៥.៥៨៩	៣០.២២០	១,១%-១,៦%	១៣,៤%-១៨,៧%
កញ្ញា	៨០	៣៧២	៨៩៣	២.០៨០.៥៣២	៣០.៩១៦	១,០%-១,៥%	១២,៨%-១៧,៦%

* រាប់បញ្ចូលមីក្រូហិរញ្ញវត្ថុ និងមីក្រូហិរញ្ញវត្ថុទទួលប្រាក់បញ្ញើ

** រួមបញ្ចូលបុគ្គលនិងក្រុមហ៊ុន

*** ទិន្នន័យកែសម្រួល

តារាង ២០: ការដាក់ទុនមូលប្បទានប្រកួតប្រជែងគ្នាដោយសេរីសាមញ្ញ

កាលបរិច្ឆេទ	ចំនួន	ចំនួនថ្ងៃ	ចំនួន	ចំនួនទឹកប្រាក់	ចំនួនទឹកប្រាក់	មូលប្បទានប័ក្របញ្ជូនប្រឡប់	
	មូលប្បទានប័ក្របានទូទាត់	ដាក់ទុន	មូលប្បទានប័ក្រដាក់ទុនក្នុងថ្ងៃ	សរុប (ប៊ីលានរៀល)	មធ្យមប្រចាំថ្ងៃ (ប៊ីលានរៀល)	ចំនួន មូលប្បទានប័ក្រ	ទឹកប្រាក់ (ប៊ីលានរៀល)
	១	២	៣=១/២	៤	៥=៤/២	៦	៧
ឆ្នាំ ២០១៥	១០.៧០៩	២២	៤៨៧	៥១៩,៩	២៣,៦	២៩	០,៧៩
សរុប	១០៦.៩១៩	២៣៣	៤៥៩	៤.៨៩៤,២	២០,៨	២៥២	៤៧,៤
ឆ្នាំ ២០១៦	៣.៩៣៨	២២	១៧៩	៤៩០,០	២២,៣	១៣	៣,១៥
សរុប	៨២.២៩១	២៤២	៣៤០	៥.៤២១,៨	២២,៤	១៨៦	១១៧,៥០
ឆ្នាំ ២០១៧	៣.០៧៤	២០	១៥៤	៥៩៩,០	៣០,០	២២	១២,៤៨
សរុប	៣៧.៤៤៥	២៣៩	១.៨៨៥	៦.៦០៧,៨	៣៣៣,១	១៣៨	២៨,៥១
២០១៨							
កញ្ញា	៣.៣០៩	១៩	១៧៤	៦១៧,២	៣២,៥	៤២	៩,៥៤
តុលា	៣.២៦៣	១៧	១៩២	៧៧៣,១	៤៥,៥	១១	៩,៣១
វិច្ឆិកា	៣.៥៤៥	១៨	១៩៧	១.០១៣,៤	៥៦,៣	១៣	៧៧,១២
ធ្នូ	២.៩៩៤	១៩	១៥៨	៩៣៥,១	៤៩,២	១៦	៦,៥៨
សរុប	៣៨.២៤៩	២៣២	១៦៥	៩.៤២៤,១	៤០,៦	១៩៧	១៥២,៩០
២០១៩							
មករា	៣.៦២០	២១	១៧២	១.៣១៨,៥	៦២,៨	១៣	០,៦៣
កុម្ភៈ	៣.២៧៩	១៩	១៧៣	៩៤១,៩	៤៩,៦	១២	០,៤៥
មីនា	៣.២៣៣	២០	១៦២	១.១៦៨,៣	៥៨,៤	១៣	២,៧០
មេសា	៣.១១៨	១៨	១៧៣	៨៩៤,៩	៤៩,៧	១៨	៣,៧៣
ឧសភា	៣.៣៧៥	១៧	១៩៩	១.២៩៩,៨	៧៦,៥	២១	១១,៤១
មិថុនា	៣.២០១	១៩	១៦៨	៨៩២,៣	៤៧,០	១៦	១០,០៤
កក្កដា	៣.៨៤៥	២៣	១៦៧	១.០២៥,២	៤៤,៦	១២	៣៤,៦៣
សីហា	៣.៦៦៩	២២	១៦៧	១.០៦៥,៨	៤៨,៤	២៩	៤៧៧,៧០
កញ្ញា	៣.៣៩៧	១៨	១៨៩	១.២៦៩,៣	៧០,៥	២០	៧៥,០០
តុលា	៣.៦៤១	២០	១៨២	១.១៤៥,៦	៥៧,៣	១៩	២,០៧
វិច្ឆិកា	៣.៥៨៤	១៨	១៩៩	៩៩៧,០	៥៥,៤	១៥	១,១៥
ធ្នូ	៣.៧៣៤	២១	១៧៨	១.៥៨៤,១	៧៥,៤	១៨	១១,៣៣
សរុប	៤១.៦៩៦	២៣៦	១៧៧	១៣.៦០២,៧	៥៧,៦	២០៦	៦៣០,៨៤
២០២០							
មករា	៣.២២១	២១	១៥៣	១.៤២៥,០	៦៧,៩	២១	២,០០
កុម្ភៈ	៣.១១៣	២០	១៥៦	១.២៨៣,០	៦៤,២	៣	០,១០
មីនា	៣.៣៤១	២១	១៥៩	១.៩៨៥,៦	៩៤,៦	១១	០,៦៥
មេសា	២.៩៦៥	២២	១៣៥	៥.៧៨១,៦	២៦២,៨	១០	៤.០០៥,២៧
ឧសភា	២.៤៦៥	១៧	១៤៥	១.៥១៧,៥	៨៩,៣	៦	០,២៤
មិថុនា	២.៨៦១	២១	១៣៦	២.០៣៥,១	៩៦,៩	៨	៥៤៥,០៣
កក្កដា	៣.០៤២	២៣	១៣២	១.២៩០,៦	៥៦,១	៨	១៣,១៥
សីហា	២.៥៦៣	១៦	១៦០	១.៥៧៤,៤	៩៨,៤	៥	៥០០,២៥
កញ្ញា	២.៩៦៦	១៨	១៦៥	១.២៧២,២	៧០,៧	៨	០,៤៣
សរុប	២៦.៥៣៧	១៧៩	១៤៥	១៨.១៦៤,៩	១០១,៥	៨០	៥.០៦៧,១២

តារាង ២១: ការវាស់វែងមូលប្បទានប្រកបដោយសុវត្ថិភាពសាមគ្គីភាពសាមគ្គីភាព

កាលបរិច្ឆេទ	ចំនួន	ចំនួនថ្ងៃ	ចំនួន	ចំនួនទឹកប្រាក់	ចំនួនទឹកប្រាក់	មូលប្បទានប្រកបដោយសុវត្ថិភាពសាមគ្គីភាពសាមគ្គីភាព	
	មូលប្បទានប្រកបដោយសុវត្ថិភាព	ផ្គត់ផ្គង់	មូលប្បទានប្រកបដោយសុវត្ថិភាព	សរុប	មធ្យមប្រចាំថ្ងៃ	ចំនួន	ទឹកប្រាក់
	បានទូទាត់		ផ្គត់ផ្គង់ថ្ងៃ	(លានដុល្លារអាមេរិក)	(លានដុល្លារអាមេរិក)	មូលប្បទានប្រកបដោយសុវត្ថិភាព	(លានដុល្លារអាមេរិក)
	១	២	៣=១/២	៤	៥=៤/២	៦	៧
ឆ្នាំ ២០១៥	៩៨.០៦២	២២	៤.៤៥៧	១.៨៥៩,៨	៨៤,៥	៧២៨	២១,២
សរុប	៩៩២.៤៣៤	២៣៣	៤.២៥៩	២០.៧៥៤,៤	៨៩,១	៧.១៧០	២៦៨,០
ឆ្នាំ-២០១៦	៩២.៨២០	២២	៤.២១៩	២.២២០,៤	១០០,៩	៧៧៨	៤៤,៨
សរុប	១.០២៥.២០៩	២៤២	៤.២៣៦	២១.៧៩០,៤	៩០,០	៨.៧៣៨	៤៣៩,៦
ឆ្នាំ-២០១៧	១០១.០៩៣	២០	៥.០៥៥	២.៨២៤,៦	១៤១,២	៧៨៩	៣៧,៦
សរុប	១.១០៧.៧៥២	២៣៩	៤.៦៣៥	២៦.៨១២,៧	១១២,២	៩.៨០៧	៤៤០,៤
២០១៨							
តុលាការ	១០១.៤៣៨	១៧	៥.៩៦៧	៣.១៩០,០	១៨៧,៧	៩០១	៧០,៣
វិទ្យាសាស្ត្រ	១០៤.៣៩១	១៨	៥.៨០០	៣.៦០៩,១	២០០,៥	៨១១	៣៦,០
ផ្ទះ	១១១.៩៧៨	១៩	៥.៨៩៤	៣.៩១៧,១	២០៦,២	៩០៤	៦៣,៦
សរុប	១.២៣៨.២៣៦	២៣៦	៥.៣៣៧	៤១.៧១៦,៧	១៧៤,៧	១០.៤១៤	២.៦៨៦,១
២០១៩							
មករក	១១៨.១៣៥	២១	៥.៦២៥	៥.១២៨,៧	២៤៤,២	៩២៨	៧៦,៥
កុម្មុៈ	៩៤.៧២២	១៩	៤.៩៨៥	៣.១៧២,១	១៦៧,០	៦៨៧	៣៣,១
មីនា	១១១.៨៤២	២០	៥.៥៩២	៣.៩៨៥,០	១៩៧,៣	៨៤៨	៤១,២
មេសា	១០៤.៥៤០	១៨	៥.៨០៨	៣.៩១៥,២	២១៧,៥	៨៩៦	៤៩,១
ឧសភា	១០៩.៧៥៨	១៧	៦.៤៥៦	៣.៨៣៩,៤	២២៥,៨	១.០១៣	៦០,៣
មិថុនា	១០៦.០១៨	១៩	៥.៥៨០	៣.៨៤០,៧	២០២,១	៧៨៨	៦៩,៨
កក្កដា	១២៦.៦៩៥	២៣	៥.៥០៨	៤.៥៤៦,៤៥	១៩៧,៧	១.០៦៦	៧៧,២
សីហា	១១៧.៨៤០	២២	៥.៣៥៦	៤.៣៦៧,២	១៩៨,៥	៩៦៩	៨៥,៣
កញ្ញា	១០៣.៨២០	១៨	៥.៧៦៨	៣.៥៣៩,៧	១៩៦,៦	៧៨៩	៤២,២
តុលាការ	១១៧.៨២៨	២០	៥.៨៩១	៤.២១៥,១	២១០,៨	៩០៦	៣៩,៨
វិទ្យាសាស្ត្រ	១០៥.២៤៩	១៨	៥.៨៤៧	៦.៦៥១,០	៣៦៩,៥	៨០០	៣.០៧៧,៨
ផ្ទះ	១២១.៣៥៣	២១	៥.៧៧៩	៤.៤៨៨,៥	២១១,៨	៩៦៤	៨៧,១
សរុប	១.៣៣៧.៨០០	២៣៦	៥.៦៦៩	៥១.៦០៩,១	២១៨,៧	១០.៦៥៤	៣.៧៧៩,៩
២០២០							
មករក	១១២.៩៤៥	២១	៥.៣៧៨	៤.១៥៥,៦	១៩៧,៩	៨៥៤	១៤២,០
កុម្មុៈ	១០៤.៨៩៩	២០	៥.២៤៥	៣.៥១៣,១	១៧៥,៧	៧៩៣	៥៧,៧
មីនា	១១៥.៩៨៤	២១	៥.៥២៣	១១.៣៣៨,៦	៥៣៩,៩	៨៤៥	៧.៥៣៩,៥
មេសា	៩២.៥៧២	២២	៤.២០៨	៣.៥៨០,៩	១៦២,៨	៧២០	៤៤៧,៨
ឧសភា	៨៦.០១១	១៧	៥.០៥៩	២.៩៩១,១	១៧៣,៦	៧០៦	៦៤,៧
មិថុនា	៩៥.០៩៩	២១	៤.៥២៩	៣.៦០២,៣	១៧១,៥	៦៥៦	៨៨,៩
កក្កដា	១០៣.៦៣៣	២៣	៤.៥០៦	៣.៥៦៥,០	១៥៥,០	៦៥៤	២៧,៦
សីហា	៨៥.២២០	១៦	៥.៣២៦	២.៨១៩,២	១៧៦,២	៥៧៥	២៨,០
កញ្ញា	៩៤.៥៧៦	១៨	៥.២៥៤	៣.៥៨៥,៤	១៩៩,២	៦៦២	២០៩,០
សរុប	៨៩០.៩៣៩	១៧៩	៤.៩៧៧	៣៩.១១១,០	២១៨,៥	៦.៤៦៥	៨.៦០៩,០

តារាង ២២ : ចំនួនភ្ញៀវបរទេសមកដល់ប្រទេសកម្ពុជា

	២០២០			% នៃចំនួនសរុប		បម្រែបម្រួល %	
	កក្កដា	សីហា	កញ្ញា	សីហា	កញ្ញា	សីហា/កក្កដា	កញ្ញា/សីហា
(ភ្ញៀវមកដល់ប្រទេសកម្ពុជាបែងចែកតាមប្រភេទ)							
ព្រលានយន្តហោះអន្តរជាតិភ្នំពេញ	៨.៣១១	១០.០១២	១១.០២៨	៤៣,៥	៥២,២	២០,៥	១០,១
ព្រលានយន្តហោះអន្តរជាតិកងកេង	១.៨៩៨	២.១០៤	២.៩៦៥	៩,១	១៤,០	១០,៩	៤០,៩
ព្រលានយន្តហោះអន្តរជាតិសៀមរាប	៣	២	២	០,០	០,០	-៣៣,៣	០,០
ផ្លូវគោក	១០.៤៧៣	១០.៩០៩	៧.១៤២	៤៧,៤	៣៣,៨	៤,២	-៣៤,៥
ផ្លូវទឹក	៤	១	០	០,០	០,០	-៧៥,០	-១០០,០
ព្រះវិហារ	០	០	០	០,០	០,០	០,០	០,០
សរុប	២០.៦៨៩	២៣.០២៨	២១.១៣៧	១០០,០	១០០,០	១១,៣	-៨,២
(ភ្ញៀវមកដល់ប្រទេសកម្ពុជាបែងចែកតាមប្រភេទ)							
អ្នកទេសចរ	១០.៩០៩	១១.០៩៦	៧.០២០	៤៨,២	៣៣,២	១,៧	-៣៦,៧
អ្នកជំនួញ	៩.៣២៥	១១.៣៦៧	១៣.៤៨២	៤៩,៤	៦៣,៨	២១,៩	១៨,៦
ផ្សេងៗ	៤៥៥	៥៦៥	៦៣៥	២,៥	៣,០	២៤,២	១២,៤
សរុប	២០.៦៨៩	២៣.០២៨	២១.១៣៧	១០០,០	១០០,០	១១,៣	-៨,២
(ដំបូងប្រទេសបង្ក្រាបដល់មានភ្ញៀវមកដល់ប្រទេសកម្ពុជាច្រើនជាងគេ)							
ចិន	៧.៣៩០	៩.២៤០	១០.៥២៣	៤០,១	៤៩,៨	២៥,០	១៣,៩
ថៃ	១០.៥៩៣	១០.៨២៤	៦.៩៤១	៤៧,០	៣២,៨	២,២	-៣៥,៩
វៀតណាម	៨៦	៣១១	៦៦៦	១,៤	៣,២	២,៦*	១១៤,១
កូរ៉េខាងត្បូង	៥៥៦	៥៨៧	៦៥៨	២,៥	៣,១	៥,៦	១២,១
សហរដ្ឋអាមេរិក	៤៨៥	៤៥១	៤៩២	២,០	២,៣	-៧,០	៩,១
តៃវ៉ាន់	៣៦៦	៣៧៥	៣៥៦	១,៦	១,៧	២,៥	-៥,១
ជប៉ុន	១៣៤	២២៩	២៨៧	១,០	១,៤	៧០,៩	២៥,៣
បារាំង	១៦៦	៣៣២	២៤៥	១,៤	១,២	១០០,០	-២៦,២
ឥណ្ឌូនេស៊ី	៨៤	១២	១១០	០,១	០,៥	-៨៥,៧	៨,២*
ម៉ាឡេស៊ី	១៩១	៣៧	១០៣	០,២	០,៥	-៨០,៦	១៧៨,៤
ផ្សេងៗ	៦៣៨	៦៣០	៧៥៦	២,៧	៣,៦	-១,៣	២០,០
សរុប	២០.៦៨៩	២៣.០២៨	២១.១៣៧	១០០,០	១០០,០	១១,៣	-៨,២

ប្រភព : ក្រសួងទេសចរណ៍

* ការកើនឡើងគិតជាចំនួនដង មិនមែនគិតជាភាគរយ(%) ខ. ភ្ញៀវទេសចរមកពីប្រទេសវៀតណាមបានកើនឡើង ២,៦ដង ក្នុងខែសីហា។

តារាង ២៣: ស្ថិតិសាំបូល និងសាំបេញទំនិញរបស់ប្រទេសកម្ពុជា

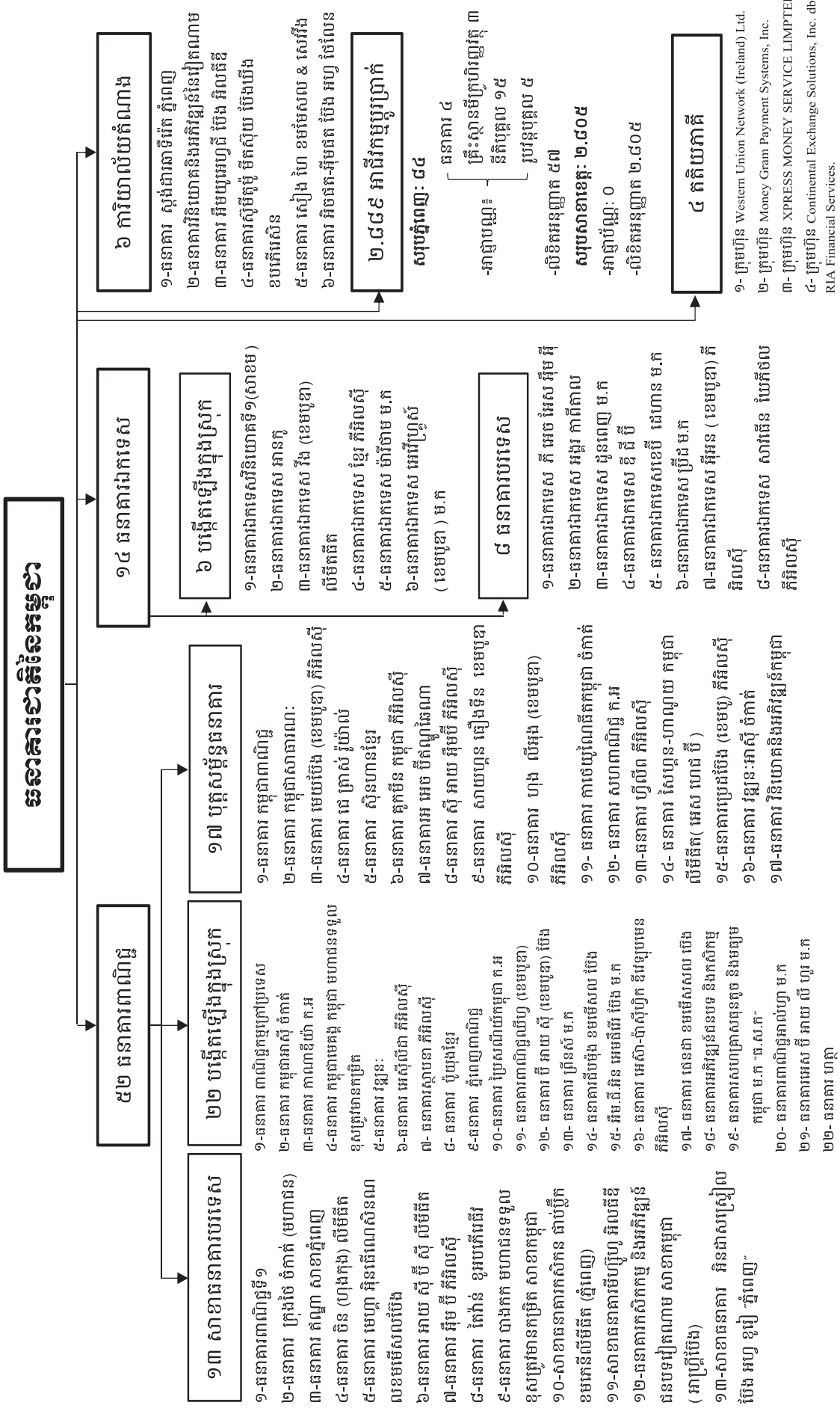
(ឯកតា : ប៊ីលានរៀល)

	២០២០			បម្រែបម្រួលជាប៊ីលានរៀល		បម្រែបម្រួល %	
	កក្កដា	សីហា	កញ្ញា	សីហា/កក្កដា	កញ្ញា/សីហា	សីហា/កក្កដា	កញ្ញា/សីហា
(សាំបូលតាមប្រភេទទំនិញ)							
ថ្នាំពេទ្យ	៨៦,០	៧៥,២	៨០,១	-១០,៨	៤,៨	-១២,៥	៦,៤
បារី	៨៧,៧	៣៦,៣	៩៤,៥	-៥១,៤	៥៨,៣	-៥៨,៧	១៦០,៧
ម្ហូបអាហារ និង ភេសជ្ជៈ	២៦៣,១	៣០៣,៥	២៩៩,៤	៤០,៤	-៤,១	១៥,៤	-១,៤
សម្ភារៈសំណង់	៣៣៧,៦	៣៣៤,៥	៣៨០,៤	-៣,១	៤៥,៩	-០,៩	១៣,៧
ស៊ីម៉ង់ត៍	២០,១	១៤,២	១០,២	-៥,៩	-៤,០	-២៩,២	-២៨,០
ដែក	១០៨,៧	៩២,៣	១២៨,៥	-១៦,៤	៣៦,២	-១៥,១	៣៩,២
ទូរស័ព្ទ	៧,២	៥,៩	១២,៥	-១,២	៦,៦	-១៧,៣	១១០,៩
ទូរទស្សន៍	១,៥	២,៩	០,៦	១,៤	-២,២	៩០,៥	-៧៨,៤
ឧបករណ៍អេឡិចត្រូនិចផ្សេងទៀត	២១៦,១	២៥៦,០	២២៣,៣	៣៩,៩	-៣២,៦	១៨,៥	-១២,៨
សម្លៀកបំពាក់	១៧៤,៤	១៦៧,០	១៧២,៩	-៧,៤	៥,៩	-៤,៣	៣,៥
ក្រណាត់	១.២៧០,២	១.២៦៩,៤	១.៤៦៥,៨	-០,៨	១៩៦,៤	-០,១	១៥,៥
រថយន្ត	៣៣៩,៨	៤០២,៨	៣៦២,៥	៦៣,០	-៤០,៣	១៨,៦	-១០,០
ម៉ាស៊ីនក្រដាត់ ទូទឹកកក ទូរស័ព្ទ	១៨,២	១៨,៩	១៥,៩	០,៧	-៣,០	៤,០	-១៦,១
មាស	០	០	០	០,០	០,០	០,០	០,០
ប្រេងឥន្ធនៈ	៤៣៦,២	៤២៧,៧	៤៩៧,០	-៨,៥	៦៩,៣	-១,៩	១៦,២
ដី	៧៦,៥	៩៦,២	៩២,០	១៩,៧	-៤,២	២៥,៧	-៤,៣
ផ្សេងៗ	២.២០២,៩	២.០៦៩,២	២.៦៥៤,៨	-១៣៣,៦	៥៨៥,៦	-៦,១	២៨,៣
សាំបូលសរុប	៥.៦៤៦,២	៥.៥៧២,០	៦.៤៩០,៤	-៧៤,១	៩១៨,៤	-១,៣	១៦,៥
(សាំបេញតាមប្រភេទទំនិញ)							
សម្លៀកបំពាក់	៣.៣៨៧,៦	២.៧០៩,៧	២.៤៣៧,៩	-៦៧៧,៩	-២៧១,៨	-២០,០	-១០,០
ស្បែកជើង	៤៤៣,៦	២៩២,៨	២៥៨,៣	-១៥០,៨	-៣៤,៥	-៣៤,០	-១១,៨
ផលិតផលវាយនភណ្ឌផ្សេងទៀត	៥៧៣,៨	៤២៨,០	៤១៥,៦	-១៤៥,៨	-១២,៤	-២៥,៤	-២,៩
គ្រឿងបំពែកអេឡិចត្រូនិច	៥៧៦,៨	៥៤១,៣	៤៣៩,៤	-៣៥,៥	-១០២,០	-៦,២	-១៨,៨
គ្រឿងបន្លាស់រថយន្ត និងកង់	៥៣,១	៤១,៤	៥០,៨	-១១,៧	៩,៤	-២២,០	២២,៧
កង់	២២០,៨	១៥៩,៨	១៨៥,៤	-៦១,០	២៥,៥	-២៧,៦	១៦,០
ផលិតផលអំពីឈើ	១៣៩,៦	១២៣,២	១៥៤,៣	-១៦,៤	៣១,២	-១១,៧	២៥,៣
អង្ករ	៨១,១	៥៧,៧	១១៦,១	-២៣,៤	៥៨,៤	-២៨,៨	១០១,២
កៅស៊ូ	៩៥,៤	១១៩,៩	១២១,០	២៤,៥	១,១	២៥,៧	០,៩
ផលិតផលនេសាទនិងកសិកម្មផ្សេងទៀត	៣៦,២	៥០,០	៦០,៤	១៣,៨	១០,៥	៣៨,១	២១,០
ផ្សេងៗ	៣.៣២៥,៨	២.៩០៨,៥	២.០១៦,៧	-៤១៧,៣	-៨៩១,៨	-១២,៥	-៣០,៧
សាំបេញសរុប	៨.៩៣៣,៧	៧.៤៣២,៣	៦.២៥៥,៩	-១.៥០១,៤	-១.១៧៦,៥	-១៦,៨	-១៥,៨

ប្រភព : អគ្គនាយកដ្ឋានគយ និងរដ្ឋាករកម្ពុជា
*ទិន្នន័យកែសម្រួល

តារាង ២៤: ប្រព័ន្ធផសសនាកម្ពុជា

ថ្ងៃទី៣០ ខែកញ្ញា ឆ្នាំ២០២០



៨១ គ្រឹះស្ថានមីក្រូហិរញ្ញវត្ថុ

៦ គ្រឹះស្ថានមីក្រូហិរញ្ញវត្ថុទទួលប្រាក់បញ្ញើ

- ១- អរម្រឹត ម.ក
- ២- អេស៊ី ម.ក
- ៣- ប៊ែរលីយ៉ា ម.ក
- ៤- គ្រឹះស្ថានមីក្រូហិរញ្ញវត្ថុ ប្រាសាក់ ម.ក
- ៥- អិល អូ អិល ស៊ី (ខេមបូឌា) ភីអិលស៊ី
- ៦- ធម្មានន្ត ម.ក

៧៥ គ្រឹះស្ថានមីក្រូហិរញ្ញវត្ថុ

- ១- ណិរាតិ លីមីតធីត
- ២- អិលខេម ហ្វាយនេន
- ៣- ម៉ាកស៊ីត ភីអិលស៊ី
- ៤- សំណុំធានាឈរដ្ឋប្បវេណី អិលធីឌី
- ៥- ណាមប៊ែរ ហ្វាយនេន (ខេមបូឌា) ម.ក
- ៦- សំណុំធានាអភិវឌ្ឍន៍ប្រធានដី(អេស៊ី) ម.ក
- ៧- ក្រុមហ៊ុន ហ្វាយនេន ភីអិលស៊ី
- ៨- អាម្រឹត ខេមបូឌា លីមីតធីត
- ៩- ហ្វាយនេន ភីអិលស៊ី
- ១០- ហ្វាយនេន ភីអិលស៊ី
- ១១- ស៊ីធីត មីក្រូហិរញ្ញវត្ថុ លីមីតធីត
- ១២- ធម្មានន្ត មីក្រូហិរញ្ញវត្ថុ លីមីតធីត
- ១៣- ធម្មានន្ត លីមីតធីត
- ១៤- ប្រាសាក់ មីក្រូហិរញ្ញវត្ថុ អិលធីឌី
- ១៥- ណាមប៊ែរ ភីអិលស៊ី
- ១៦- អេស៊ី ហ្វាយនេន ម.ក
- ១៧- ធម្មានន្ត ម.ក
- ១៨- មីក្រូហិរញ្ញវត្ថុ ភីអិលស៊ី
- ១៩- បាយនេន លីមីតធីត
- ២០- អិលស៊ី ភីអិលស៊ី
- ២១- ហ្វាយនេន ម.ក
- ២២- លីមីត ភីអិលស៊ី
- ២៣- ហ្វាយនេន ភីអិលស៊ី
- ២៤- អេស៊ី ហ្វាយនេន ភីអិលស៊ី
- ២៥- អិលស៊ី ហ្វាយនេន ភីអិលស៊ី
- ២៦- សំណុំធានាឈរដ្ឋប្បវេណី អិលធីឌី
- ២៧- ណាមប៊ែរ ហ្វាយនេន ភីអិលស៊ី

២១ សាខាធនាគារជាតិកាមខេត្ត

- ១- ក្រុងភ្នំពេញ
- ២- កំពង់ចាម
- ៣- ព្រះសីហនុ
- ៤- សៀមរាប
- ៥- បាត់ដំបង
- ៦- បន្ទាយមានជ័យ
- ៧- ស្វាយរៀង
- ៨- កណ្តាល
- ៩- កំពត
- ១០- កំពង់ធំ
- ១១- ពោធិ៍សាត់

១៥ ក្រុមហ៊ុនកតិកាស្សាហិរញ្ញវត្ថុ

- ១- ធីអិល ម៉ាយក្រុមហ៊ុននៃភីអិលស៊ី
- ២- ប៊ីអេសភី ហ្វាយនេន (ខេមបូឌា) ម.ក
- ៣- មេហ្វា លីស៊ីង ភីអិលស៊ី
- ៤- ស៊ីធីត ហ្វាយនេន ភីអិលស៊ី
- ៥- ខេមបូឌា លីស៊ីង ភីអិលស៊ី
- ៦- តូយ៉ូតា ស៊ីយេស៊ី ហ្វាយនេន ភីអិលស៊ី
- ៧- អេស៊ីង លីស៊ីង ភីអិលស៊ី
- ៨- អាយ ហ្វាយនេន ភីអិលស៊ី
- ៩- លី ហ្វាយនេន ភីអិលស៊ី
- ១០- ណាមប៊ែរ លីស៊ីង ម.ក
- ១១- លេកស៍ ហ្វាយនេន (ខេមបូឌា) ម.ក
- ១២- ខ្មែរកាត់ លីស៊ីង (ខេមបូឌា) ម.ក
- ១៣- ឌូបូតា លីស៊ីង (ខេមបូឌា) ម.ក
- ១៤- អិល អ៊ី ឌី លីស៊ីង ម.ក
- ១៥- អភិធីនិទ អិឡាយអិន ហ្វាយនេនសាល

១ ក្រុមហ៊ុនក្រុមហ៊ុន (ខេមបូឌា) ខ្នាតតូច

- ១០- គ្រឹះស្ថាន ព្រៃ ម៉ាន់នី (ខេមបូឌា) ខ្នាតតូច
- ១១- គ្រឹះស្ថាន លីហ្វ លីស៊ីង (ខេមបូឌា) ម.ក
- ១២- គ្រឹះស្ថាន ម៉ាយ លីស៊ីង (ខេមបូឌា) ម.ក
- ១៣- គ្រឹះស្ថាន ម៉ាយ លីស៊ីង (ខេមបូឌា) ម.ក
- ១៤- គ្រឹះស្ថាន ម៉ាយ លីស៊ីង (ខេមបូឌា) ម.ក
- ១៥- គ្រឹះស្ថាន ម៉ាយ លីស៊ីង (ខេមបូឌា) ម.ក
- ១៦- គ្រឹះស្ថាន ម៉ាយ លីស៊ីង (ខេមបូឌា) ម.ក
- ១៧- គ្រឹះស្ថាន ម៉ាយ លីស៊ីង (ខេមបូឌា) ម.ក
- ១៨- គ្រឹះស្ថាន ម៉ាយ លីស៊ីង (ខេមបូឌា) ម.ក
- ១៩- គ្រឹះស្ថាន ម៉ាយ លីស៊ីង (ខេមបូឌា) ម.ក
- ២០- គ្រឹះស្ថាន ម៉ាយ លីស៊ីង (ខេមបូឌា) ម.ក
- ២១- គ្រឹះស្ថាន ម៉ាយ លីស៊ីង (ខេមបូឌា) ម.ក
- ២២- គ្រឹះស្ថាន ម៉ាយ លីស៊ីង (ខេមបូឌា) ម.ក
- ២៣- គ្រឹះស្ថាន ម៉ាយ លីស៊ីង (ខេមបូឌា) ម.ក
- ២៤- គ្រឹះស្ថាន ម៉ាយ លីស៊ីង (ខេមបូឌា) ម.ក

២៤៦ គ្រឹះស្ថាន តំណាងជនបទ

- ១- គ្រឹះស្ថាន ព្រៃ ម៉ាន់នី (ខេមបូឌា) ខ្នាតតូច
- ២- គ្រឹះស្ថាន លីហ្វ លីស៊ីង (ខេមបូឌា) ម.ក
- ៣- គ្រឹះស្ថាន ម៉ាយ លីស៊ីង (ខេមបូឌា) ម.ក
- ៤- គ្រឹះស្ថាន ម៉ាយ លីស៊ីង (ខេមបូឌា) ម.ក
- ៥- គ្រឹះស្ថាន ម៉ាយ លីស៊ីង (ខេមបូឌា) ម.ក
- ៦- គ្រឹះស្ថាន ម៉ាយ លីស៊ីង (ខេមបូឌា) ម.ក
- ៧- គ្រឹះស្ថាន ម៉ាយ លីស៊ីង (ខេមបូឌា) ម.ក
- ៨- គ្រឹះស្ថាន ម៉ាយ លីស៊ីង (ខេមបូឌា) ម.ក
- ៩- គ្រឹះស្ថាន ម៉ាយ លីស៊ីង (ខេមបូឌា) ម.ក
- ១០- គ្រឹះស្ថាន ម៉ាយ លីស៊ីង (ខេមបូឌា) ម.ក
- ១១- គ្រឹះស្ថាន ម៉ាយ លីស៊ីង (ខេមបូឌា) ម.ក
- ១២- គ្រឹះស្ថាន ម៉ាយ លីស៊ីង (ខេមបូឌា) ម.ក
- ១៣- គ្រឹះស្ថាន ម៉ាយ លីស៊ីង (ខេមបូឌា) ម.ក
- ១៤- គ្រឹះស្ថាន ម៉ាយ លីស៊ីង (ខេមបូឌា) ម.ក
- ១៥- គ្រឹះស្ថាន ម៉ាយ លីស៊ីង (ខេមបូឌា) ម.ក
- ១៦- គ្រឹះស្ថាន ម៉ាយ លីស៊ីង (ខេមបូឌា) ម.ក
- ១៧- គ្រឹះស្ថាន ម៉ាយ លីស៊ីង (ខេមបូឌា) ម.ក
- ១៨- គ្រឹះស្ថាន ម៉ាយ លីស៊ីង (ខេមបូឌា) ម.ក
- ១៩- គ្រឹះស្ថាន ម៉ាយ លីស៊ីង (ខេមបូឌា) ម.ក
- ២០- គ្រឹះស្ថាន ម៉ាយ លីស៊ីង (ខេមបូឌា) ម.ក
- ២១- គ្រឹះស្ថាន ម៉ាយ លីស៊ីង (ខេមបូឌា) ម.ក
- ២២- គ្រឹះស្ថាន ម៉ាយ លីស៊ីង (ខេមបូឌា) ម.ក
- ២៣- គ្រឹះស្ថាន ម៉ាយ លីស៊ីង (ខេមបូឌា) ម.ក
- ២៤- គ្រឹះស្ថាន ម៉ាយ លីស៊ីង (ខេមបូឌា) ម.ក

១០ ក្រុមហ៊ុនសវនកម្ម

- ១- ក្រុមហ៊ុន ខេភីអិលស៊ី ខេមបូឌា ចំកាត់ (ខេភីអិលស៊ី)
- ២- ក្រុមហ៊ុន ម៉ាយ លីស៊ីង (ខេមបូឌា) ម.ក
- ៣- ក្រុមហ៊ុន ម៉ាយ លីស៊ីង (ខេមបូឌា) ម.ក
- ៤- ក្រុមហ៊ុន ម៉ាយ លីស៊ីង (ខេមបូឌា) ម.ក
- ៥- ក្រុមហ៊ុន ម៉ាយ លីស៊ីង (ខេមបូឌា) ម.ក
- ៦- ក្រុមហ៊ុន ម៉ាយ លីស៊ីង (ខេមបូឌា) ម.ក
- ៧- ក្រុមហ៊ុន ម៉ាយ លីស៊ីង (ខេមបូឌា) ម.ក
- ៨- ក្រុមហ៊ុន ម៉ាយ លីស៊ីង (ខេមបូឌា) ម.ក
- ៩- ក្រុមហ៊ុន ម៉ាយ លីស៊ីង (ខេមបូឌា) ម.ក
- ១០- ក្រុមហ៊ុន ម៉ាយ លីស៊ីង (ខេមបូឌា) ម.ក

អ៊ីនធឺណែត
INTERNET

: www.nbc.org.kh គឺជាគេហទំព័ររបស់ធនាគារជាតិនៃកម្ពុជា ។ ទិន្នន័យថ្មីៗក្នុងគេហទំព័រ និងទិន្នន័យបន្តបន្ទាប់ទៀត ត្រូវបាននិងកំពុងដាក់បញ្ចូលទៅក្នុងប្រព័ន្ធទិន្នន័យ តាមធនធាន ដែលមាន ។ លើសពីនេះទៀត គេហទំព័រនេះ គឺជាទីតាំងដ៏ល្អបំផុតដើម្បីទទួលបានទិន្នន័យសង្ខេប នៃការចេញផ្សាយចុងក្រោយបង្អស់ ។

www.nbc.org.kh is the National Bank of Cambodia website. The website new data and metadata are progressively being added to the database, as resources permit. This website is the best place to start for access to summary data from the latest publications.

សេវាព័ត៌មាន
INFORMATION SERVICE

: បុគ្គលិករបស់នាយកដ្ឋានស្ថិតិ នៃធនាគារជាតិនៃកម្ពុជា អាចជួយចង្អុលបង្ហាញ ឬណែនាំ អ្នកប្រើប្រាស់ក្នុងការស្វែងរកទិន្នន័យតាមតម្រូវការ ។ ការបោះពុម្ពផ្សាយរបស់ធនាគារជាតិនៃកម្ពុជា អាចរកជាវបាន ហើយសេវាលើការជាវជាប្រចាំក៏អាចរៀបចំបានដែរ ។ ចំពោះសេវាលើទិន្នន័យ ពិសេសផ្សេងទៀតក៏អាចរកបានផងដែរ តាមរយៈការមកជាវព្រឹត្តិបត្រដោយផ្ទាល់ ។

The Statistics Department staff of the National Bank of Cambodia can assist users in addressing their data requirements. The National Bank of Cambodia publications are available for sale and subscription services can be arranged. Other special data services are also available, on a user pays basis.

អាសយដ្ឋានទំនាក់ទំនង
CONTACT DETAILS

ធនាគារជាតិនៃកម្ពុជា

NATIONAL BANK OF CAMBODIA

នាយកដ្ឋានស្ថិតិ

Statistics Department

អគារលេខ ៦៩-៧០ មហាវិថីហាណូយ (លេខ១០១៩) ភូមិបាយ៉ាប សង្កាត់ភ្នំពេញថ្មី

ខណ្ឌសែនសុខ រាជធានីភ្នំពេញ

#69-70, Hanoi Blvd. (1019), Phum Bayab, Sangkat Phnom Penh Thmei, Cambodia

អ៊ីម៉ែល : statistics@nbc.org.kh

E-mail : statistics@nbc.org.kh

ទូរស័ព្ទ : (៨៥៥) ២៣ ៧២២ ៥៦៣ – ១១១៥

Telephone: (855) 23 722 563 – 1115

ទូរសារ : (៨៥៥) ២៣ ៤២៦ ១១៧

Facsimile : (855) 23 426 117



ISSN 2074-5680

ផលិតដោយ ធនាគារជាតិនៃកម្ពុជា

Produced by the National Bank of Cambodia